



PM-RAVIT PERJANTAINA
3.10.2014 KLO 18



KILLERI
RAVIRATA • JYVÄSKYLÄ

Ratanumero 8

22/2014

Pääsyliput 4/2 €

ohjelman hinta 2 € sis. Alv.

TOTO4 -VIHJERIVI

- 1: 8,10 (12,11)
2: 3,8,10,11 (2,1)
3: 3,4,10 (9,11)
4: 2,6 (12,7)



48 riviä, minimipanoksella 9,60 €

Killerillä ravataan perjantaina PM-ravien merkeissä. Kohdelähdöt ovat lähdöt kaksi ja kolme. Toto4-peli käynnistyy haastavalla suomenhevosten Nuorten Sarjalla. 8 Terhon Tuuri eteni uransa avauksessa Riihimäellä johtavan rinnalta keulaan 1. takasuoralla ja irtosi maalisuoralla näyttävään voittoon. Viimeksi Teivossa nuori lahjakkuus nousi etusuoralla 2. ulkoa kolmannelle etusuoralla, mutta laukkas pahoin viim. takasuoran lopussa. Laukat näyttelevät tässä lähdössä suurta ratkaisijan osaa ja suurempikin yllätys voi olla mahdollinen.

1

11 Sophie Savage on todella lahjakas tamma ja voi nousta vaikka avoimelle tammahuipulle. Viimeksi Seinäjoella tamma jäi roikkumaan kolmannelle ja juoksusta tuli vain liian vaativa kärkisijoja ajatellen. Tätä ennen Teivossa tamma nousi parijonosta kolmannelle 2. kaarteessa ja eteni johtavan rinnalle, mistä kamppaili toiseksi kovalla tuloksella. 8 Evelyn Index lähtee lujaa matkaan, mutta ulkoradan lähtöpaikka ja tauko kuitenkin arveluttavat.

2

3 Ekon Heko pääsee aikatasoituksessa matkaan paalulta, mistä on vaikea ohitettava. Viimeksi Teivossa ori nappasi lähdöstä johtopaikan ja kamppaili lopussa toiseksi. 9.9. Seinäjoella ori teki 5. ulkoa kierroksen kirin kolmatta ja neljättä rataa ja puristi viime metreillä rintamasta voittoon. 4 Vaikitar ravasi viimeksi Lappeessa 3. ja 2. ulkona, mistä kiersi loppukaarteessa johtavan rinnalle ja kamppaili asiallisesti neljänneksi. 10 Apilan Pallosalama lähtee rivakasti matkaan ja pääsee heti hyvin asemiin. Hevonen on saanut pari starttia alle ja vaikuttaa nousuvireiseltä.

3

2 Brave Eight lähtee todella ravakasti matkaan ja ottanee johtopaikan haltuunsa. Viimeksi Jokimaalla ruuna veti keulassa reipasta ja taipui maalisuoralla hieman raskaalla radalla viidenneksi. 6 Super Cent oli Killerillä 30.8. Pronssidivisioonassa toinen Pay Back Runnerin jälkeen. Super Cent sai hyvän juoksun 3. sisällä ja nousi viim. takasuoralla vauhtijuoksussa toiselle ja kiri maalisuoralla kakkoseksi. 12 Lass Indus on noussut hyvään iskuun, mutta lähtöpaikka on synkkä. Ruuna pystyy selkäjuoksun päätteeksi napakkaan kiriin, joten Jani Ruotsalaisen mieleen olisi selkeä ylivauhtinen juoksunkulku.

4

KILLERI
RAVIRATA • JYVÄSKYLÄ



KILLERI
RAVIRATA • JYVÄSKYLÄ



Ravintolat tarjoavat

Ravintola Pegasus (Pegasus rakennus, 2.kerros)

Ravibuffet:

- kanansiipiä, kebabia, ranskalaisia, makkaroitu, lihapullia...
- Alkupalapöytä
- Kahvi ja tee
- Pieni makea

12 €

Tiedustelut ja pöytävaraukset:

Anna-Maija Itäranta puh. 040
571 4387

A'la Carte:

Pizzat:

- Pegasus Special (rapu, salami, ananas, aura)
- Opera Special (kinkku, salami, tonnikala)
- Americana (kinkku, aura, ananas)
- Vege (tomaatti, sipuli, aura, oliivi)

- Pegasusin hampurilaisateria 8,50 €
(sis.s hampurilaisen ja ranskalaiset)

- Lehtipihvi 14 €

- Korit 8,50 €

- Nakki, lihapulla tai kana

Aina myös kanansiivet alkuperäisellä SiipiWeikkojen kastikkeella!

Tallikahvio

Lihakeitto, salaatti 7,50 €



JOHN DEERE

Opetuslähdön hyväksymiseen johtavat kilometriajat

Lämminveriset:

2-vuotiaat 1.30,0-1.40,0

Suomenhevoset:

2-vuotiaat 2.00,0-2.20,0

3-vuotiaat 1.50,0-2.00,0



**Opetus-
lähtö**

Harmaa-Musta

Yhdistetty tasoitusajo 2140 m

klo 17.00

	Yht: 0 0-0-0	2014: 0 0-0-0	a	0 e	2013: 0 0-0-0	0 e			
	BERETTA HOSS	2140:1						0 e	
1	2v trn t Andover Hall - Decadent Pagan - Malabar Man musta pun kelt valk - musta pun kelt valk Timo Kiviaho, Hollola HARRI KOTILAINEN (A)								
	Yht: 0 0-0-0	2014: 0 0-0-0	a	0 e	2013: 0 0-0-0	0 e			
	CHARLIINA	2180:1						0 e	
2	3v prt t Cameron - K.P. Vilmariina - Jaanen Suikku tumm sin kelt - tumm sin kelt Pietiläinen Janne & Kauko, Hankasalmi HENRI BOLLSTRÖM (A) (Pekka Vehviläinen)(a1)								
	Yht: 0 0-0-0	2014: 0 0-0-0	a	0 e	2013: 0 0-0-0	0 e			
	ONNETOORI	2						0 e	
3	3v prt o Hilpetööri - Onnenkukka - Sikko vihr viol - vihr valk Sari Koppeli, Jyväskylä RISTO TUPAMÄKI (aA) (Jarkko Koppeli)(H1)								
	Yht: 0 0-0-0	2014: 0 0-0-0	a	0 e	2013: 0 0-0-0	0 e			
	JETE	3						0 e	
4	3v rn o Viesker - Pirpale - Siruluonto sin valk kelt - sin Kari Tamio, Tervo PEKKA VEHVILÄINEN (aA)								

Koelähtö

Oranssi-Musta

Yhdistetty tasoitusajo 2140 m

klo 17.10

	Yht: 17 6-3-1	2014: 0 0-0-0	a	0 e	2013: 5 2-2-0	13,1a	15,0	25,373 e		
	HERMES LADAY* (SE)	2140:1				13,1ake	15,0ke	39.245 e		
1	6v rn r Lindy Lane - Katanga - Avenir De See musta valk pun - musta pun Stall Keeper, Ruotsi MIKA FORSS (dA) (Mertsi Bollström)(H2)									
		A Svanstedt			Ax 24.03	9	2140/10	15,8a	1	91
					Mp 06.04	8	2140/8	15,0	2	101
		T Jansson			Sv 17.04	11	2140/8	14,6a	0	160
		A Svanstedt			Ör 04.05	6	2100/9	13,1a	2	64
					Ab 16.05	6	2140/4	13,2a	1	43
	Yht: 0 0-0-0	2014: 0 0-0-0	a	0 e	2013: 0 0-0-0	0 e				
	NELLYSINE	2						0 e		
2	4v trn t P J Punjab - Hilarysine - Choctaw Brave musta - musta Markku Hyöty, Luhanka MARKKU HYÖTY (C)									
	Yht: 0 0-0-0	2014: 0 0-0-0	a	0 e	2013: 0 0-0-0	0 e				
	LASS OHIO (SE)	3						0 e		
3	4v prn t Super Arnie - Lass Dream - Alf Palema musta pun kelt valk - musta pun kelt valk Jou-Jou Talli, Jyväskylä HARRI KOTILAINEN (A)									
	Yht: 0 0-0-0	2014: 0 0-0-0	a	0 e	2013: 0 0-0-0	0 e				
	OLIVIA HOT	4						0 e		
4	3v prn t Like A Prayer - Vekas Katrin - Jobie Tempest vihr pun - vihr Team Hot, Jämsä HEIKKI TORVINEN (aA)									
		He Torvinen			J	30.09	25	2100/1	33,1	ol c c hv

Ponilähtö

Vaal.pun-Musta

A-Ponit tasoitusajo 1140 m klo 17.45

p. 2.52,0 +20m/ 3,0 s

Palkinnot: 100-50-30-20-(10) €

Yht: 5 5-0-0 2014: 5 5-0-0 a 2.54,5 430 e 2013: 0 0-0-0 0 e									
PUOLIKUUN ELIDI 1140:1 2.54,5ly 430 e									
1	5v trn t Deniro 114 SH -	R Vaakanainen	Ph	29.06	34	1000/1	3,04,0	1	c c
	Etola 974 SH - Ytol		Ka	03.07	35	1070/6	3,05,5	1	c c
	musta pun hopea - musta		L	16.08	37	1100/2	2,57,4x	1	c c
	Ria Vaakanainen, Ypäjä		Px	23.08	31	1120/1	3,03,9	1	c c
	RIA VAAKANAINEN (P)		Pe	29.08	32	1000/4	2,54,5	1	c c
Yht: 46 1-4-6 2014: 5 0-0-0 a 2.53,3 78 e 2013: 6 0-1-2 2.52,7 104 e									
GERVALDS TARZAN (SE) 2 3.23,3aly 2.52,7ly 439 e									
2	9v klm r Dollman -	Li Marttinen	Ps	18.07	32	1020/1	2,53,3x	2	c c
	Störtbäckens Bianca - Brandij v.d.		M	31.07	31	1120/2	-	hel	c c
	Hoom		Pk	09.08	32	1000/1	2,59,2x	4	c c
	musta - musta		Ps	31.08	33	1700/1	-	hel	c c
	Linda Marttinen, Hankasalmi		M	14.09	33	1160/2	2,56,0	8	c c
LINDA MARTTINEN (P)									
Yht: 34 1-1-5 2014: 5 0-0-0 a 2.57,5 10 e 2013: 8 0-0-0 3.10,6a 2.59,0 10 e									
NYZORRO 1160:1 3.01,3aly 2.49,8ly 370 e									
3	9v klm r Londböle Baron 63 SH -	Li Marttinen	Pk	02.03	31	1140/1	3,17,6x	6	c c
	Nyzita 473 SH - Billy Boy		Pk	16.03	32	1200/3	3,14,8x	11	c c
	valk sin - sin		Hs	02.07	31	1120/1	3,04,9x	11	c c
	Marttinen Lenni & Linda, Hankasalmi	Ti Vehviläinen	Ps	18.07	31	1040/1	2,57,5x	6	c c
	JENNI RAUTIAINEN (P) (Linda Marttinen)(p)		Pk	09.08	32	1020/1	2,57,7x	7	c c
Yht: 16 1-2-1 2014: 6 0-1-1 a 2.51,4 95 e 2013: 4 1-0-0 3.03,3 110 e									
LURANAN LILLI 2 2.51,4ly 298 e									
4	6v tprrn t Golda Apache 75 SH -	J Tammi	Tk	25.04	31	1100/1	3,02,6x	4	c c
	Lurana 724 SH - Kompis Douglas 24 SH		R	10.08	31	1100/3	2,53,5x	2	c c
	vaal pun musta - vaal pun		L	16.08	34	1600/1	2,52,4	14	c c
	Tammi Aino & Jenni & Juho,	Mat Juutila	K	24.08	32	1640/3	3,05,4x	14	c c
	Valkeakoski	J Tammi	Ph	14.09	32	1140/2	2,51,4x	3	c c
JENNI TAMMI (P)									
Yht: 33 4-4-6 2014: 7 0-0-2 a 2.52,0 100 e 2013: 14 1-2-4 2.51,9 384 e									
KORKEELAN KAAPO 3 2.51,9ly 912 e									
5	8v klm r A.S. Namorado 80 SH -	Li Pitkänen	Pk	08.06	32	1100/1	2,56,1x	6	c c
	Calla II - Ralph v.h. Heideveld		Pk	28.06	31	1180/1	2,52,0x	3	c c
	musta orans valk - musta		Hs	02.07	31	1100/1	2,53,9x	4	c c
	Sanni Mäkinen, Äänekoski		Pi	26.07	31	1060/1	2,53,1	5	c c
	LINDA PITKÄNEN (P) (Nina Lindroth)(H1)		Pi	17.08	31	1080/2	2,56,3	3	c c
Yht: 34 2-3-6 2014: 13 1-2-2 a 2.48,7 316 e 2013: 19 1-0-4 2.50,5a 2.54,2 272 e									
PONIKUJAN JOLIE 1180:1 2.50,5ake 2.48,7ly 638 e									
6	5v m t Ytterhalls Frosson SWE 43 SH -	Ee Harala	T	29.07	31	1120/2	-	hill	c c
	Ponikujan Juulia 1114 SH - Kompis	Vee Laine	Pk	23.08	31	1060/1	2,49,4x	2	c c
	Fritiof 19 SH		Hr	06.09	32	1140/1	2,56,3x	4	c c
	orans valk harm - harm orans musta		Hr	07.09	31	1080/5	-	hill	c c
	Riina Koskinen-Kakkuri, Ähtäri		Hr	07.09	36	2120/1	2,49,9x	6	c c
VEERA LAINE (C) (Hannu Kakkuri)(H2)									
Yht: 15 3-1-4 2014: 9 1-1-3 a 2.46,6 394 e 2013: 5 1-0-1 2.56,9a 2.53,4 157 e									
DILBERT GREAT 2 2.56,9ake 2.46,6ly 631 e									
7	5v trt r Golda Apache 75 SH -	J Ikonen	R	10.08	31	1140/3	2,51,5	4	c c
	Glantans Diba 1146 SH - Glantans		T	16.08	31	1100/2	2,46,6x	2	c c
	Babar		Tk	23.08	31	1120/4	-	hill	c c
	sin orans - sin		Hr	06.09	34	1620/4	2,46,7	4	c c
	Salmi Jutta & Titta, Ypäjä		Hr	07.09	34	1040/1	2,47,6	3	c c
JUUSO IKONEN (P)									
Yht: 35 5-6-2 2014: 15 2-1-2 a 2.46,7 372 e 2013: 14 2-3-0 2.54,2 488 e									
JOKIMÄEN POPO 3 2.46,7ly 1.100 e									
8	6v mkrj r Big Tico 36 SH -	S Ikonen	T	16.08	31	1100/3	2,46,7x	3	c c
	Källbackas Aida - Wladimir v.d.		Tk	23.08	31	1120/3	2,51,4	7	c c
	Vossenpels		Hr	06.09	34	1620/2	2,47,2	6	c c
	pun musta - pun musta		Hr	07.09	31	1080/2	2,55,6	12	c c
	Sonja Ikonen, Ypäjä		Hr	07.09	34	1040/3	2,50,9x	9	c c
SONJA IKONEN (P)									

Yht: 103 6-8-9 2014: 13 2-1-0 2.35,7a 2.43,1 270 e 2013: 22 0-1-4 2.43,4a 2.44,6 322 e	
9	JOOSE GOOSE 12v mm o Opan 21 SH - Mount Pimpom - Pionier sin valk - sin Sulin, Anna & Olli, Pirkkala ANNI JÄRVINEN (C) (Anna Sulin)(H1)
	A Järvinen T 29.07 31 1140/3 2,43,1x 1 c c Sara Niemi T 16.08 31 1140/1 - hill c c Sara Niemi Pk 23.08 31 1100/1 - hill c c E Vare K 24.08 37 1100/11 2,35,7a:2 c c Sara Niemi Ph 14.09 32 1180/2 - hill c c
	1200:1 2.35,7aly 2.43,1ly 2.084 e
Yht: 7 3-2-0 2014: 6 3-2-0 a 2.45,1 375 e 2013: 0 0-0-0 0 e	
10	LUCKY ONE 7v prnkj r RP-Gladiator 57 SH - Lampelan Isabella 1086 SH - Big Tico 36 SH pun musta valk - musta valk Kontinen Laura & Sanna, Leppävirta ANTON BOLLSTRÖM (P) (Ria Vaakanainen)(p)
	R Vaakanainen Ph 29.06 33 1000/1 2,56,3 1 c c Pk 09.08 32 1000/2 3,00,2 5 c c R 10.08 31 1100/4 2,51,5 1 c c Px 23.08 32 1100/1 2,49,8 2 c c Tk 15.09 31 1660/2 2,45,1 2 c c
	2 2.45,1ke 375 e
Yht: 54 8-6-4 2014: 12 3-1-1 a 2.45,9 442 e 2013: 12 2-0-1 2.57,8a 2.53,8 289 e	
11	SILLANPÄÄN CAIN 9v vprt r Kompis Fritof 19 SH - Pamira - Emux 8 SH sin kulta - sin kulta Rantala Nea & Noora, Seinäjoki NEA RANTALA (P)
	Ne Rantala Hr 15.06 31 1060/4 2,46,9x 1 c c Ka 22.06 31 1150/2 2,51,0x 3 c c Ka 03.07 31 2080/1 - hill c c Hr 06.09 33 1700/1 2,48,2x 7 c c Hr 07.09 31 1080/3 2,51,6x 7 c c
	3 2.57,8ake 2.45,9ly 1.486 e
Yht: 14 10-2-0 2014: 4 2-1-0 a 2.45,0 400 e 2013: 7 5-1-0 3.01,4a m2.49,0 530 e	
12	GOLDENWILD'S STAR SURPRISE 5v klm t Smedens Rival 112 SH - Smedens Sandy 1161 SH - Haodo vihr valk - vihr valk Järvenpää Aino & Anni, Seinäjoki AINO JÄRVENPÄÄ (C)
	Ai Järvenpää P 01.11 31 1140/2 2,49,0x 1 c c S 15.02 31 1140/1 - hill c c Pk 16.03 32 1200/6 2,46,3x 1 c c Px 03.05 31 1120/1 2,45,0x 1 c c Hr 15.06 31 1060/1 2,47,6x 2 c c
	4 3.01,2aly 2.45,0ly 1.230 e
Yht: 38 6-6-4 2014: 18 1-3-2 a 2.44,1 384 e 2013: 12 1-1-2 2.53,2 250 e	
13	EKSLÄTT'S IZADORA (SE)5 6v tpn t Sir Douglas - Kastanjegårdens Mitzy - Pepsi vihr kelt valk - vihr valk Talli Toivoa Täynnä, Orimattila OONA HALME (P)
	O Halme M 31.07 31 1160/2 2,51,6x 8 c c R 10.08 31 1160/2 2,52,5 7 c c Tk 23.08 31 1120/2 2,46,4 3 c c M 14.09 36 1100/1 2,44,1x 2 c c La 18.09 31 1160/1 2,45,5x 2 c c
	5 2.44,1ly 927 e
Yht: 48 7-3-3 2014: 25 3-2-2 a 2.41,6 498 e 2013: 17 1-1-1 2.54,3a 2.51,8 248 e	
14	OZZIAN (SE) 7v mpäist r Smedens Remington 118 SH - Olivia Af Jäboruder - Edwin v.h. Stalletje musta vihr valk - musta vihr valk Ylikauppila Henrik & Juho, Merijärvi NITA HINTIKKA (P) (Mervi Honkonen)(H2)
	R Honkonen Pi 17.08 31 1120/2 3,01,3x 7 c c Ni Hintikka Ps 31.08 33 1760/1 2,46,1x 1 c c P Riihuhta Hr 06.09 33 1700/2 - hill c c Ni Hintikka Hr 07.09 36 2160/1 2,41,6x 1 c c M 14.09 33 1200/1 2,42,5x 2 c c
	1220:1 2.54,3aly 2.41,6ke 882 e
Yht: 54 9-6-6 2014: 13 4-2-0 a 2.37,9 520 e 2013: 8 0-0-0 2.44,6 20 e	
15	POHJAN VILMA 7v sysrt t Celex SWE 62 SH - Natja - Emil pun musta valk - pun musta valk Veikko Tikkinen, Äänekoski VIIVI MATTINEN (C) (Veikko Tikkinen)(H2)
	V Mattinen Pi 26.07 31 1140/2 2,37,9 1 c c Pk 09.08 32 1100/1 2,38,7 2 c c Pi 17.08 31 1160/1 2,40,6x 1 c c Pk 23.08 31 1120/1 2,40,2x 1 c c Ph 14.09 32 1200/2 2,41,5x 2 c c
	1240:1 2.40,1ake 2.37,9ly 1.507 e
Yht: 56 2-6-9 2014: 12 1-1-3 2.38,0a 2.36,1 261 e 2013: 10 0-0-3 2.40,4 130 e	
16	PIKKU RUSKO 8v trn t Golda Apache 75 SH - Zilla 612 SH - Jigge 9 SH sin - valk Karjalainen Eemeli & Eve, Luhanka MATTI JUUTILA (P) (Heli Kaurahalmel)(H1)
	E Karjalainen Pk 09.07 31 1080/1 - hill c c Su 11.07 31 1120/4 2,36,1 3 c c L 16.08 34 1680/3 2,40,5 10 c c K 24.08 37 1100/7 2,38,0a:3 c c Hr 07.09 34 1100/3 - hill c c
	1260:1 2.38,0aly 2.36,1ly 968 e

Verryttelyajat:

Verryttelyaika 9 minuuttia, ennen kahta viimeistä lähtöä ei verryttelyaikaa.

SOOR JYVÄSKYLÄN LEHTI

Tavallista parempi kaupunkilehti

Keski-Suomen Homekoirapalvelu

- oireiletko sisäilmasta?
- onko kodissasi outo haju, joka tarttuu vaatteisiin?
- oletko remontoimassa/ostamassa/myymässä taloa?

Koulutetut homekoirat tarkastavat kiinteistösi nopeasti ja tarkasti lahjomattoman hajuainstinsa avulla. Ota yhteyttä!

Mari Laasanen 040 5336540
www.kshomekoirapalvelu.fi

Totopeliohjeet ja käsiohjelman lukuohjeet nähtävillä Killerillä
Pegasusrakennuksen alakerran ilmoitustaululla ja netissä www.toto.fi





Meiltä saa Bonusta!



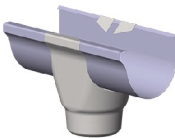
Agrimarket – hevosihmisten ja hevosten läheisin kumppani



www.agrimarket.fi

AGRI MARKET

Kourut ja kattoturvatuotteet TAKUUVARMASTI ASENNETTUNA!



Soita ja kysy lisää: 0400 809 165
0440 343 465
0400 641 818

Vesivek Keski-Suomi
Varastotie 1, 40250 Jyväskylä
jyvaskouru@vesivek.fi

VESIVEK

Huolettomia sadepäiviä.

vesivek.fi

Rata suljettu kilpailupäivänä!

Lähtö

1

Kelt-Musta

Finn-Tack -lähtö

Ryhmäajo kv 2140m enint. 60 €

Palkinnot: 500-250-125-75-50 €



Voittajahevoselle loimi



Yht: 1 0-0-0 2014: 1 0-0-0 a 35,2 60 e 2013: 0 0-0-0 0 e									
1	Y.P. KARAUS	2140:1	35,2ke	60 e					
	6v rt t Rallaus - Y.P. Kuri - Taikuri vihr kelt valk - vihr valk Markku Karhu, Mikkelä TEEMU OKKOLIN (aA) (Markku Karhu)(H2)	P Vainio Mar Heikari T Okkolin	H 29.06 M 27.10 M 15.08	25 2140/4 22 2120/1 1 2100/6	54,0x 40,3 35,2	ol kl 5	hyv c c c c	hyv *28	
Yht: 4 0-0-1 2014: 4 0-0-1 a 34,9 45 e 2013: 0 0-0-0 0 e									
2	R.R. VILKE	2	34,9ke	45 e					
	4v tprt t Niko-Vokker - Tipan Tuikku - Suikku sin hopea - sin Pekka Larinaho, Mänttä-Vilppula NIKO SALONEN (A) (Kai Koskinen)(H1)	N Salonen	T 05.11 Ph 14.06 Jm 13.07 Ph 09.08 J 21.08	21 2140/1 1 2000/2 2 2100/3 5 2000/3 10 2140/3	45,9x - 37,4x 34,9 35,5	kl hll 7 3 7	c c c c c c c c c c	hyv 552 295	
Yht: 6 0-1-0 2014: 6 0-1-0 a 36,1 60 e 2013: 0 0-0-0 0 e									
3	NYNNE	3	36,1ke	60 e					
	5v rt t Cameron - Räpäätäti - Jaanen Suikku sin valk kelt - sin Laura Mäkinen, Petäjävesi PEKKA VEHVILÄINEN (aA) (Laura Mäkinen)(H2)	K Masalin A Kytölä P Vehviläinen R Irri	Ph 14.06 Pk 09.07 Ph 09.08 Pi 17.08 Ph 31.08	1 2000/3 9 2020/1 5 2020/1 1 2080/4 1 2060/2	- 43,7x 36,1x 43,1x -	hll c c 6 10 hll	c c c c c c c c c c	221	
Yht: 5 0-0-0 2014: 5 0-0-0 38,5a 42,5 10 e 2013: 0 0-0-0 0 e									
4	TAKSTAR	4	38,5ake	42,5ke	10 e				
	7v prt t Suikun Ero - Taksveera - Valpuriin-Vesa sin valk oranssi - valk Riina Heinämäki-Sepponen, Seinäjoki IISAKKI HEINÄMÄKI (C)	I Heinämäki	S 23.07 T 12.08 J 21.08 P 29.08 P 07.09	21 2140/2 1 2100/4 1 2140/4 2 2100/7 1 2100/3	37,1 - 38,5a 43,0x -	kl hll 7 10 hll	c c c c c c c c c c	hyv 445 449 585 208	
Yht: 1 0-0-0 2014: 1 0-0-0 a 45,2 0 e 2013: 0 0-0-0 0 e									
5	TURPOELLI	5	45,2ke	0 e					
	5v tprt t Erikasson - Turpotar - Turo musta kelt - musta Pentti Miettinen, Kuopio MIKKO MIETTINEN (A) (Pentti Miettinen)(H2)	Mi Miettinen	Ps 09.05 Ku 04.08	1 2160/2 21 2160/2	45,2x 44,8	8 kl	c c c c	hyv	
Yht: 4 0-0-0 2014: 4 0-0-0 a 37,8 15 e 2013: 0 0-0-0 0 e									
6	NOORANFLIKKA	6	37,8ke	15 e					
	4v vrt t Joihuri - Noorantyttö - Vokkerilla musta sin valk - sin musta valk Flikka Tiimi, Sastamala TAPIO KOSKINEN (B) (Martti Hämäläinen)(H1)	T Koskinen	T 03.12 Ka 22.06 Pk 23.08 P 07.09 Ph 14.09	21 2140/3 1 2060/6 1 2000/2 1 2120/3 1 2120/3	43,9 46,5 41,3x 39,5 37,8	kl 12 4 9 8	c c c c c c c c c c	hyv 487 162	
Yht: 0 0-0-0 2014: 0 0-0-0 a 0 e 2013: 0 0-0-0 0 e									
7	ARONIN MUISTO	7	0 e	0 e					
	4v prt o Fannin Muisto - Aronin Mirkku - Viesker sin - valk Eero Eljanko, Laukaa EERO ELJANKO (C)	E Eljanko	J 13.08 J 21.08	21 2180/3 21 2180/4	41,0 37,3	kl kl	c c c c	hrp hyv	
Yht: 0 0-0-0 2014: 0 0-0-0 a 0 e 2013: 0 0-0-0 0 e									
8	TUISKU PALMA	8	0 e	0 e					
	4v rt r Viesker - Turotar Palma - Turo tumm sin kelt - tumm sin kelt Niina Kantoluoto, Jyväskylä HENRI BOLLSTRÖM (A) (Juhani Virkkunen)(H2)	He Bollström	J 10.09	21 2180/2	41,5x	kl	c c	hyv	

Yht: 6 0-0-0 2014: 5 0-0-0 39,9a 46,4 0 e 2013: 0 0-0-0 0 e	
9	DRILLERI 9 39,9ake 46,4ke 0 e 6v prt r Jaanen Suikku - J Ojakoski J 06.01 2 2140/3 39,9a 7 c c 999 Tuulen Tovi - Toviri J 20.01 2 2140/11 41,0ax 8 c c 577 musta - musta Ph 09.08 5 2000/2 - hll c c Jyrki Ojakoski, Orivesi Ph 31.08 1 2040/4 - hll c c JYRKI OJAKOSKI (C) Ph 14.09 1 2120/8 46,4x 11 c c
Yht: 0 0-0-0 2014: 0 0-0-0 a 0 e 2013: 0 0-0-0 0 e	
10	MATHILDE 10 0 e 5v tprt t Rallaus - M.V. Viuhka - Viesker H Repo Ku 24.09 21 2160/4 42,3 kl c c hyv musta - musta Heikki Repo, Iisalmi HEIKKI REPO (A)
Yht: 1 0-0-0 2014: 1 0-0-0 a 42,5 0 e 2013: 0 0-0-0 0 e	
11	ERKIN PIKORI 11 42,5ke 0 e 6v prt o Jänkä-Jussi - M.A. Piko - Vispok Re Sinjoi Ps 31.08 21 2140/2 39,4x kl c c hyv vihr valk teksti - valk Ku 12.09 1 2120/3 42,5x 9 c c 435 Reino Sinjoi, Leppävirta Jo 28.09 1 2140/1 c c REINO SINJOI (C)
Yht: 0 0-0-0 2014: 0 0-0-0 a 0 e 2013: 0 0-0-0 0 e	
12	VIRETAR 12 0 e 6v rt t Vara-Onni - S Fredin M 31.07 21 2140/3 42,1 kl c c hyl Viikon Vire - Poika-Vinkaus J 13.08 21 2180/2 42,9x kl c c hrp valk sin - valk J 14.09 21 2180/2 41,5 kl c c hyl Juhani Fredin, Laukaa M 21.09 22 2100/6 38,8x kl c c hyv SAMI FREDIN (A)

TOTO	Voittaja	1-sija	2-sija	3-sija	Kaksari
500m	1000m	3. 500m/2000m	viim. 500m	Vaihto	

Vihjeet: 2-1-7-8

ravikauppa .fi

Finn-Tackin laadukkaat tuotteet
vaivattomasti netistä!

FINN TACK

Lähtö

2

Sin-Valk

Monte PM -lähtö

Ryhmäajo lv 2140 m enint. 25 400 €

Palkinnot: 900-450-225-135-90 €

Kaikki hyväksytyt juoksun tehneet palkitaan väh. 30 €

Voittajahevoselle loimi, omistajalle ja ohjastajalle kunniapalkinto



Yht: 94 12-7-7 2014: 18 1-3-2 15,7a m18,8 1.205 e 2013: 8 0-0-2 14,8a 17,7 580 e										
JÄVERÖ JALLA JALLA (SE) 2140:1 14,1aly 16,9ke 21.920 e										
1	11v prn t Baron Karsk - Lavazza - Noble Tilly	P Vehviläinen	Li	22,07	6	2100/1	20,9x	9	c c	218
	-	E Kakko	Kj	29,07	2	2140/4	m17,1a	4	c c	208
	-	S Eerola	Li	11,08	3	2120/1	m19,3	2	c c	145
	Diamond Farm, Joensuu MARTINE FINSAND (B) (Satu Tolvanen)(H1)	P Vehviläinen	Kj	24,08	3	1640/4	m16,5a	3	c c	108
Yht: 108 16-10-5 2014: 19 1-1-2 16,2a 17,1 1.345 e 2013: 30 9-2-0 15,6a m16,0 8.600 e										
TAKE THAT 2 15,6aly m16,0ke 19.285 e										
2	7v prn r Enjoy Lavec - Independence Day - Barbeque	N Jokela	P	01,08	6	2100/2	16,5ax	7	c c	329
	valk. musta sin. - valk.	M Fors	J	21,08	8	2160/3	m18,4	3	c c	156
	Four-S Partners, Seinäjoki	T Salojensaari	Kt	26,08	2	2100/6	m17,7a	9	c c	349
	CLARA JONASSON (A) (Seppo Siikala)(H1)	M Fors	Ph	05,09	7	2100/9	17,1x	10	c c	729
Yht: 61 7-7-13 2014: 29 4-3-6 15,6a m16,2 8.020 e 2013: 20 3-2-5 14,8a m16,0 4.140 e										
CATCH MY DREAM (SE) 3 14,8aly 15,7ke 21.071 e										
3	6v trn r Super Arnie - Red Hot Dream - Dream Lover	Su Klemola	T	26,08	2	2100/5	m16,9a	3	c c	141
	sin hopea - sin	P Lindroos	F	31,08	6	2140/10	15,7a	1	c c	284
	Tuija Aro, Huittinen	Tk	05,09	5	2100/9	17,0a	4	c c	76	
	MAIJA FORS (B) (Tuija Aro)(H1)	Su Klemola	H	17,09	8	2140/1	m17,0	6	c c	57
Yht: 88 7-4-6 2014: 10 0-1-0 14,8a m18,3 165 e 2013: 10 0-0-1 14,5a 1.000 e										
WINSTON NEYENRODE (DE) 4 13,6aly 16,5ke 17.374 e										
4	10v prn r In Love With You - Soleil de Vie - Joie De Vie	E Kakko	M	31,07	2	2100/9	m18,3	8	c c	999
	viin.pun. valk - viin.pun.	J Varamäki	R	10,08	7	1600/8	17,7ax	10	c c	675
	Liistokki Merja & Tolvanen Satu, Lieksa	E Kakko	Ps	31,08	6	2100/1	m17,9a	2	c c	999
	LINA JOHANSSON (A) (Satu Tolvanen)(H1)	P Vehviläinen	Jo	08,09	5	1640/10	14,8a	5	c c	988
Yht: 52 8-5-2 2014: 6 2-2-0 m18,0a m17,8 1.125 e 2013: 20 5-1-1 15,5a m17,3 4.740 e										
GOLDEN GUN 5 15,5aly m17,3ke 7.230 e										
5	8v trn r Barbeque - Sahara Surprise - Express Ride	K Sinkkilä	Pk	09,08	3	2000/1	m18,4	1	c c	48
	vaal sin harm musta - musta	J	21,08	8	2140/2	m18,1	2	c c	48	
	Hannu Nelimarkka, Keuruu	Pk	23,08	2	2020/1	m19,2	1	c c	174	
	JENNI KAIJA (B) (Kai Koskinen)(H1)	Taru Ahola	H	17,09	8	2120/4	m17,8	8	c c	81
Yht: 100 21-12-8 2014: 18 8-4-0 m15,0a m14,8 8.785 e 2013: 22 4-4-2 m16,6a m16,0 4.470 e										
TIMBAL LAKE 6 m15,0ake m14,8ke 25.261 e										
6	9v tprn r Barbeque - Play The Piano - Speedy Tomali	Mii Myllymäki	L	06,07	3	2140/6	m15,0a	7	¢ ¢	103
	musta viin.pun. - musta	M	19,07	1	2100/9	m15,1a	4	¢ ¢	226	
	Miia Myllymäki, Ypäjä	M	31,07	2	2120/1	m16,1	2	c c	48	
	ANN-CHARLOTTE ARNESSON (A) (Miia Myllymäki)(OPPILAS)	T	26,08	2	2100/9	m17,0a	4	c c	74	
Yht: 52 2-4-5 2014: 4 0-1-0 18,0a 300 e 2013: 7 0-0-1 16,2a 16,3 831 e										
APPROVED (SE) 7 14,7aly 16,0ke 22.626 e										
7	7v trn t Scarlet Knight - Dynasty Baby - S.J.'s Photo	I Nilsson	Sf	17,08	9	2160/5	19,4	0		269
	-	R Wesslin	P	14,02	6	2100/1	18,4a	4	c c	243
	Viljo Lindeman, Mänttä-Vilppula	Tk	28,02	6	2100/12	18,4a	9	c c	838	
	HEGE SOLVANG (A) (Tapio Levänen)(H1)	Ju Torvinen	F	05,05	5	1640/9	18,0a	11	c c	999
Yht: 37 3-5-4 2014: 15 2-3-2 15,1a m18,5 2.830 e 2013: 6 1-0-0 17,4a 900 e										
LEWIS HIP 8 15,1aly m18,5ke 9.145 e										
8	6v trn r Lindy Lane - Nakota - Mr Lavec	V Vekola	S	24,08	10	1600/10	16,6a	7	¢ ¢	449
	-	H Aho	Kn	31,08	3	2080/1	m18,5	1	¢ ¢	110
	-	Han Hietanen	V	12,09	4	2100/11	16,8a	1	c c	97
	Teuvo Hautala, Lestijärvi THERESE MIKKELSEN (B) (Hannu Taivassalo)(H1)	H Aho	V	21,09	3	2100/9	m18,3a	3	c c	*22
V-E Paavola S 28,09 4 1600/9 c c										

Yht: 34 2-3-2 2014: 10 0-1-0 16,4a 17,7 500 e 2013: 20 1-2-2 16,7a 18,8 7.860 e	
9	UPTOWN PILOT 9 16,4aly 17,7ke 10.560 e 4v mnr t The Bosses Lindy - Bonnie Seberg - Supergill viol - viol Hanna Korhonen, Muurame KAROLIINA SINKKILÄ (A) (Hanna Korhonen)(H1)
	A Laaksonen La 27.04 10 2100/5 -a hpl c c 140 J Saarela Tk 09.05 9 1609/11 16,4a 7 c c 595 I Nurmonen Ku 16.05 6 2120/5 17,7 12 c c 941 S Markkula S 31.05 4 2100/2 -a hpl c c 999 Ha Korhonen H 17.09 8 2120/2 m18,9x 14 c c 952
Yht: 43 1-1-6 2014: 12 0-0-2 16,5a m18,6 480 e 2013: 7 0-0-0 16,8a 500 e	
10	INDIANA HILLS (SE) 10 16,4aly 18,3ke 8.618 e 7v rn t Indian Silver - Big Bertha - Big Spender - Eija Sillanpää, Punkalaidun ELISABETH JENSEN (A) (Eija Sillanpää)(H2)
	A Hammar F 13.07 9 2140/11 17,4a 10 c c 577 F 18.07 4 2140/8 -a hill c c 401 Mii Myllymäki Km 27.07 8 2140/4 m18,6 3 ¢ c 125 E Haapaninne F 11.08 2 2200/2 m23,4 12 c c 999 Mii Myllymäki F 31.08 9 2140/9 19,2ax 10 ¢ ¢ 474
Yht: 78 9-13-6 2014: 10 0-1-0 15,2a 19,4 200 e 2013: 14 0-1-1 14,9a 18,4 720 e	
11	WILLY WANTON 11 14,9aly 17,8kp 15.405 e 8v tr n Exactitude - Jade Kit - Carismatic Kemp - Ville Piispanen, Kyyjärvi CHRISTINA LINDHARDT (A) (Ville Piispanen)(H1)
	H Kuossari Pk 09.08 3 2020/2 m21,7x 6 c c M Forss M 15.08 6 1600/7 15,2a 8 c ¢ 418 Ma Hakkarainen Ku 22.08 3 1600/8 15,6a 2 c c 159 H Kuossari T 26.08 2 2100/4 m-a hill c c 419 M Jaara Y 14.09 6 1600/12 -a hpl c c 506
Yht: 70 19-8-12 2014: 15 3-3-2 15,6a m15,6 3.918 e 2013: 24 7-3-4 m13,1a m15,0 6.710 e	
12	GIRL'S HOPE 12 m13,1aly m15,0ke 22.508 e 7v mnr t Classic Response - Dance On Fire - Duran Hanover - Jukka Tammi, Lohja SABINA GAMMELGÅRD (B) (Jukka Tammi)(H1)
	N-J Korpikoski P 13.06 3 2100/6 m16,4a 2 c c 42 M Fors L 26.06 3 2140/10 m17,9a 8 c c 67 E Kakko M 19.07 1 2100/11 m19,7a 12 c c 529 H Halme Pe 08.08 6 2040/3 m18,0x 4 c c T Kylliäinen H 20.08 3 1609/6 15,6ax 6 c c 280

TOTO	Voittaja	1-sija	2-sija	3-sija	Kaksari
					Vaihto
500m	1000m	3. 500m/2000m	viim. 500m		

Vihjeet: 3-6-8-1

PM-lähtöjen info

Amatööriohjastajien ja montéohjastajien Pohjoismaiden Mestaruuskilpailut järjestetään tänä vuonna Suomessa. Ensimmäiset osalähdöt kumpaankin kilpaan ajetaan Kouvolassa 2.10. ja mestaruudet ratkotaan 3.10. Jyväskylässä.

Ohjastajat saavat osalähdöistä pisteitä sijoitusten perusteella kaavalla 13-11-10-9-8-7-6-5-4-3-2-1p., hylkäyksestä 1 p, poisjäännistä 7 p. Rikheet vähentävät ohjastajan pisteitä. Ohjastajien esittelyt www.shkl.net

HEVOSTEN TIEDOT KÄSIOHJELMASSA pohjautuvat Suomen Hippos ry:n ylläpitämään kilpailurekisteriin, jossa saattaa olla puutteita.

Lähtö

3

Pun-Valk

Amatööriohjastajien PM -lähtö

Ryhmäajo lv 2140 m enint. 2 800 €

Palkinnot: 900-450-225-135-90 €

Kaikki hyväksytyt juoksun tehneet palkitaan väh. 30 €



Voittajahevoselle loimi, omistajalle ja ohjastajalle kunnia-palkinto.



	Yht: 20 1-0-1	2014: 13 1-0-1	18,1a	18,2	1.275 e	2013: 7 0-0-0	18,2a	22,1	240 e		
	BOUNCING HILL			2140:1		18,1ake		18,2ke		1.515 e	
1	4v pnn r Anythings Possible - Heavenly Halo - Donerail sin valk - pun valk Tomi Valve, Onmattila FLEMMING DEGN (C) (Pasi Tikkala)(H1)	Oldford Pa Tikkala	H Jm Lo R R	09.07 13.07 14.07 25.07 10.08	4 8 5 1 6	2100/8 2100/3 2120/2 2100/5 2100/5	19,9ax 19,1 - 18,1a 20,0	10 3 hpl 1 11	c c c c c	¢ ¢ ¢ ¢ ¢	999 631 289 551 586
	Yht: 23 2-0-2	2014: 10 2-0-2	17,2a	18,5	1.500 e	2013: 9 0-0-0	20,8a	20,6	340 e		
	SPEED OF LIGHT			2		17,2ake		18,5ke		1.920 e	
2	7v trn r Broke Even - My Card - My Nevele - Esko Aaltonen, Saarijärvi TORBEN OLSEN (C) (Esko Aaltonen)(H1)	Ju Torvinen R Tupamäki Ju Torvinen Ha Torvinen Ju Torvinen	M Pi J J M	07.08 17.08 30.08 10.09 21.09	11 9 3 2 10	2100/2 2060/10 2140/2 2140/2 2100/11	17,2ax 21,6x 18,0ax 17,4x 18,1ax	4 8 8 11 3	c c c c c	¢ ¢ ¢ ¢ ¢	125 112 118 101 *26
	Yht: 17 2-0-0	2014: 2 0-0-0	a 20,0	20 e	2013: 15 2-0-0	18,2a	16,7	1.570 e			
	HOLY CANCAN			3		18,2ake		16,7ke		1.590 e	
3	5v pnn t S J's Photo - Runaway Bride - Big Prestige sin vihr - sin Carita Yrjölä, Tampere JONNY LÄNSIMÄKI (A) (Carita Yrjölä)(H1)	To Nieminen C Yrjölä	Tk T H F Ph	27.09 15.10 23.10 31.08 14.09	9 1 10 11 3	2100/11 2120/4 2100/1 2140/7 2120/2	- 19,7 20,2a 21,9 20,0	hill 12 hlo9 14 5	¢ ¢ ¢ ¢ ¢	¢ ¢ ¢ ¢ ¢	584 329 422 999 c c
	Yht: 44 2-2-3	2014: 7 0-0-1	a m21,3	25 e	2013: 9 1-0-1	32,5a	20,7	130 e			
	JONAS NARVA			4		19,3ake		19,6ke		920 e	
4	9v pnn r Super Fling - Isis Bianchi - Pay Dirt harm musta - sin Riina Koskinen-Kakkuri, Ähtäri MIKAEL NIVA (A) (Hannu Kakkuri)(H2)	Mi Peränen M Jokiaho V Mattinen Hen Peränen	Su Ph Pk Pk Ph	25.05 14.06 09.07 23.08 31.08	2 2 8 2 6	2160/1 2040/1 2040/5 2000/1 2020/1	25,2 25,4x 25,6 m21,3 m- hill	9 7 10 3 hill	c c c c c	¢ ¢ ¢ ¢ ¢	420 c c c c c c c c
	Yht: 26 1-1-3	2014: 3 0-0-0	17,3a	0 e	2013: 7 0-0-1	18,5a	20,2	500 e			
	MAYA HONEYBEE			5		17,3ake		18,9ke		1.960 e	
5	6v rn t Gift Box - Premium - Express Ride - Kaisu Mononen, Uurainen FRÖDE MJÖLNERÖD (C) (Jukka Mononen)(H2)	R Tupamäki Ha Torvinen R Tupamäki	J J J K H	04.12 09.12 06.01 27.02 12.03	5 9 9 3 8	2140/1 2140/3 2140/2 2100/7 2100/11	19,8a 18,9a 21,2a 20,3a 17,3a	4 7 8 6 7	c c c c c	¢ ¢ ¢ ¢ ¢	650 129 239 191 692
	Yht: 45 1-2-3	2014: 16 0-1-2	19,3a	18,4	590 e	2013: 15 1-1-0	18,7a	18,8	1.030 e		
	FIGURE IT OUT			6		18,0ake		18,4ke		1.840 e	
6	7v tpm r Fakir Lavec - Hac Victoria - Victory Cap pun valk - pun valk Fifty Sixty Stable, Leppävirta BJARKE HAAGENSEN (A) (Merja Ikkäheimonen)(H1)	Me Ikkäheimonen	Pk J M Jo T E	09.08 13.08 23.08 25.08 24.09	7 3 9 3 2	2020/2 2140/7 2060/3 2140/2 2100/10	20,3x 19,3a 19,9x m21,3x 24,2ax	5 7 7 5 11	c c c c c	¢ ¢ ¢ ¢ ¢	999 939 263 444
	Yht: 17 3-1-2	2014: 9 2-1-0	18,0a	18,8	1.500 e	2013: 8 1-0-2	20,8a	19,0	1.040 e		
	CUTMAN			7		18,0ake		18,8ke		2.540 e	
7	5v pnn r Striking Sahbra - Fair Yankee - Balanced Image - Team Herra Nro 50, Halsua TINA LAGESEN (C) (Timo Lahti)(a2)	N Jokela V-E Paavola Kj N Jokela V-E Paavola	K S Kj O Kj	15.03 24.03 20.05 27.08 27.09	3 9 11 3 4	2100/3 2100/5 2120/3 2100/10 2140/11	19,0a 18,8a 18,8 23,4ax 21,40/11	6 9 5 10 c c	c c c c c	¢ ¢ ¢ ¢ ¢	78 276 94 105
	Yht: 32 1-2-3	2014: 5 0-0-0	17,9a	40 e	2013: 13 0-2-1	15,4a	20,7	1.160 e			
	FREGOS VICTORIA			8		15,4aly		19,3ke		2.630 e	
8	8v pnn t Chergon - Frego Emma - Alf Palema - Juhani Heikkinen, Jyväskylä PER-ERIK WÄGSTRÖM (C) (Juhani Heikkinen)(H1)	Juh Heikkinen	J M Km T Ku	06.06 01.07 27.07 05.08 24.09	3 9 6 1 2	2140/1 2100/12 1600/12 1600/9 2100/7	18,5ax 23,6a 17,9a 18,8a 20,8a	7 10 7 10 5	c c c c c	¢ ¢ ¢ ¢ ¢	602 999 999 821 999

	Yht: 11 1-0-0 2014: 8 1-0-0 19,0a	20,0	700 e	2013: 3 0-0-0 21,4	12 e				
9	STIRLING AFFAIR (US)	9	19,0ake	20,0ke	712 e				
	5v prn t Muscles Yankee - Honey Starlet - Malabar Man vaik pun - pun Timo Haapajarvi, Laukaa OLOF THORSON (C) (Maija Haukka)(H1)	Sa Vehviläinen S Markkula T Kylläinen K Venäläinen Tu Pakkanen	Pk 29.05 P 01.08 L 14.08 T 02.09 Ku 24.09	11 2060/5 1 2100/11 3 2140/11 1 2100/1 1 2100/9	- 19,0ax - - 21,2a	hll 4 hpl hll 1	c c c c c c c c c c	158 244 146 105	
	Yht: 47 2-2-0 2014: 12 1-1-0 18,0a	17,3	1.220 e	2013: 3 0-0-0 20,1a	20,2	0 e			
10	BRILIANTTI	10	18,0ake	17,3ke	2.760 e				
	8v trn t Express It - Wayside Beauty - J.R. Broline kulta musta - kulta musta Kauko Mykkänen, Seinäjoki SAMI NUMMI (A) (Minttu Mäkinen)(H1)	Mint Mäkinen	O 19.08 S 24.08 Kt 05.09 S 09.09 S 17.09	8 2100/9 2 2600/9 5 2100/10 8 2100/5 1 2100/5	18,0a 19,9a 17,3 19,7x -a	11 9 5 11 hpl	ϕ c ϕ ϕ ϕ c c c c c	74 177 618 177 168	
	Yht: 27 0-2-3 2014: 10 0-2-0 19,2a	19,7	759 e	2013: 14 0-0-3 19,8a	20,0	490 e			
11	HAPPY GAME	11	19,2ake	19,7ke	1.249 e				
	6v trn r Cr V Eight - Wille's Happiness - Silver Game - Kirsi Tossavainen, Laukaa PETER ARNQVIST (C) (Raimo Tossavainen)(H2)	P Vehviläinen	Su 11.07 Pi 26.07 Ku 04.08 Ps 31.08 J 10.09	6 2120/1 11 2060/7 2 2120/6 8 2100/8 2 2140/10	20,1 20,1 19,7 19,8a 19,2a	2 6 6 6 8	c c c c c c c c c c	133 485 576 177 659	
	Yht: 35 3-3-3 2014: 9 1-0-0 a 20,0	122 e	2013: 16 1-2-2 18,5a	18,1	660 e				
12	REGINASINE	12	18,5ake	18,1ke	1.957 e				
	10v trn t P J Punjab - Chrystalsine - Daddys Image - Laitinen Hanna & Marja-Leena, Laukaa BJÖRN HUMBORSTAD (C) (Hanna Laitinen)(H1)	Ha Laitinen T Törmänen Ha Laitinen	Ph 14.06 PK 28.06 PK 09.07 PK 09.08 Pk 28.09	5 2020/6 1 2000/2 2 2020/2 7 2020/6 6 2080/1	21,4x - 23,8 - -	6 hpl 6 hpl c c	c c c c c c c c c c		

TOTO	Voittaja	1-sija	2-sija	3-sija	Kaksari
500m	1000m	3. 500m/2000m	viim. 500m		Vaihto

Vihjeet: 2-9-1-10

OMISTATKO HEVOSEN? LIITY JÄSENEKSI!

Suomen Hevosenomistajien Keskusliitto ry on hevosenomistajien edunvalvontajärjestö, jonka 11 alueelliseen jäsenyhdistykseen kuuluu jo yli 6500 jäsentä.

Jäsenetuina liitto tarjoaa jäsenilleen vuonna 2014 mm:

- Neuvontapalveluja ja sopimusohjia
- Alennuksia mm. Pohjantähden hevosvakuutuksista, Agrimarketista, Tallink Siljalta ja K1-katsastusasemilta
- Hevosenomistaja-lehden kuudesta vuodesta
- Ilmaisen sisäänpääsyn useimmille raviradoille
- Ilmaisen osallistumisen Racing Amatööritohjastajien SM-liigaan
- Matkakorvausjärjestelmän viime hetkellä peruttujen ravien varalle. Merkittävä osa orin varsamaksubuotoista ohjataan raviturheilun nuorisotoiminnan tukemiseen Suomen Ravihevoskasvattajien Säätiön kautta.

Toimintamuotojamme ovat mm.

- Keinoemäilytys
- Kilpailujen järjestäminen
- Edustus Suomen Hippoksen valiokunnissa

**Jäsenmaksu
vain 39 €
vuonna 2014!**

Suomen Hevosenomistajien Keskusliitto ry
Puhelin 03 - 734 2281
Sähköposti shkl@kolumbus.fi

WWW.SHKL.NET - www.shkl.net - WWW.SHKL.NET - www.shkl.net - WWW.SHKL.NET

Lähtö

4

Virh-Valk

Veljekset Laakkonen -lähtö, Nuorten Sarja 2014

Tasoisusajo 4-5-v. sh 2140 m p. 750 € +20m/ 500 €

Palkinnot: 2000-1000-500-300-100-100 €

Voittajahevoselle loimi.



1



LAAKKONEN

Yht: 3 1-0-0 2014: 3 1-0-0 a 35,4 500 e 2013: 0 0-0-0 0 e									
1	LIINAN TUURI 4v vrt o Tähen Tuuri - Hikelina - Teme vihr viol - vihr valk Romo, Matti & Seppo, Kangasniemi RISTO TUPAMÄKI (aA) (Matti Romo)(H2)	2140:1		35,4ke		500 e			
	J Ruotsalainen	M	15.09	22	2120/2	-	kl	c c	hll
		M	04.10	21	2140/4	47,0x	kl	c c	hyv
	R Tupamäki	Hs	02.07	1	2040/7	35,4	1	c c	226
		M	07.08	8	2100/1	-	hll	c c	75
	Tu Pakkanen	M	21.09	1	2100/2	-	hpl	c c	*34
Yht: 10 0-0-1 2014: 9 0-0-1 31,5a 33,0 245 e 2013: 1 0-0-0 41,5a 150 e									
2	JUMIINI 4v prt r Ramiini - Juliet - Romeo Lax pun harm - valk sin Mattila Reijo & Ruotsala Tiina, Kokkola IIKKA NURMONEN (eA) (Reijo Mattila)(H1)	2		31,5ake		33,0ke		395 e	
	J Saarela	Kt	30.06	2	2100/6	32,8a	7	c c	999
	M Jaara	To	18.07	10	2100/7	-	hpl	c c	67
	Han Hietanen	Y	10.08	1	2100/4	34,7	3	c c	76
	J-M Paavola	S	18.08	4	2100/3	33,0	12	c c	557
	J Saarela	O	01.09	3	2100/1	31,5ax	7	c c	999
Yht: 8 0-0-2 2014: 8 0-0-2 a 39,1 115 e 2013: 0 0-0-0 0 e									
3	VALTRAN TÄHTI 4v prt r Valtraus - Tähen Viri - Tähti-Vokker orans musta - musta Juhani Heikkinen, Jyväskylä JUHANI HEIKKINEN (A)	3		39,1ke		115 e			
	Juh Heikkinen	Ps	27.06	3	2100/2	40,1x	3	c c	
		Hs	02.07	1	2040/5	-	hll	c c	326
		J	21.08	10	2140/7	39,1x	10	c c	999
		J	14.09	1	2160/4	-	hpl	c c	999
		Pk	28.09	2	2080/2	-	c c		
Yht: 11 1-0-0 2014: 10 1-0-0 29,9a 33,7 450 e 2013: 0 0-0-0 0 e									
4	SORJAN SÄIHKE 5v prt t Auraus - Kilun Sorja - Suikon Ero sin musta valk - valk Lappalainen M. & V. & Syrjälä U. & V., Jyväskylä VEIKKO SVART (B) (Wilma Lappalainen)(H1)	4		29,9ake		33,7ke		690 e	
	He Bollström	M	07.08	8	2120/1	-	hll	¢ ¢	190
	N Jokela	Pi	17.08	21	2100/4	32,9x	kl	c c	hyv
		Ku	12.09	2	2120/3	-x	hrp	c c	53
	La	La	18.09	1	2100/7	29,9a	5	c c	916
	La	La	27.09	8	2100/7	-	c c		
Yht: 4 1-0-2 2014: 4 1-0-2 a 33,2 450 e 2013: 0 0-0-0 0 e									
5	HUUGER 5v prt r Viesker - Turelli - Turo musta pun kelt valk - musta pun kelt valk Talli Jaskanpojat, Saarjärvi HARRI KOTILAINEN (A) (Satu Siikamäki)(H1)	5		33,2ke		450 e			
	H Kotilainen	J	21.05	21	2180/2	40,6	kl	c c	hyv
	S Siikamäki	Pk	08.06	4	2040/2	39,1	1	c c	
	H Kotilainen	Su	11.07	10	2100/6	35,1	3	c c	62
		S	09.09	2	2120/4	36,3	6	c c	79
	E Holopainen	M	21.09	1	2100/5	33,2	3	c c	89
Yht: 2 0-0-1 2014: 2 0-0-1 a 31,4 600 e 2013: 0 0-0-0 0 e									
6	TYPYN TOISTO 4v prn t Humeeti - Tyypli - V.T. Ajatus vihr pun - vihr Jorma Kilpiäinen, Loppi JUKKA TORVINEN (eA) (Aimo Vuorisalo)(H1)	6		31,4ke		600 e			
	A Vuorisalo	T	20.08	25	2140/1	51,4	ol	c c	hyv
		J	09.09	22	2100/10	-	kl	c c	hll
	Ha Torvinen	Jm	13.07	21	2140/3	42,6	kl	c c	hyv
	Ju Torvinen	J	21.08	10	2140/12	35,4	6	c c	871
		T	02.09	8	2100/1	31,4	3	c c	597
Yht: 7 1-0-1 2014: 6 1-0-1 a 35,8 750 e 2013: 1 0-0-0 0 e									
7	SARAN SARASTUS 5v prt t Saran Salama - A.M. Patriina - Patrik vihr valk musta - vihr valk musta Sari Karvonen, Leppävirta KARI P. PULLIAINEN (A)	7		35,8ke		750 e			
	K P Pulliainen	Li	08.07	2	2120/1	35,8	3	c c	549
		Hj	20.07	3	2080/4	39,6x	9	c c	42
		Ki	14.08	1	2120/2	40,2	hlo7	c c	112
	Jo	Jo	25.08	1	2160/2	37,6x	1	c c	386
	Ku	Ku	12.09	2	2140/3	-	hpl	c c	554
Yht: 2 1-0-0 2014: 2 1-0-0 a 33,0 500 e 2013: 0 0-0-0 0 e									
8	TERHON TUURI 4v prt o Tähen Tuuri - Vinokas - Patrik vihr kelt valk - vihr valk Ollikainen, Katri & Pasi, Mikkeli TEEMU OKKOLIN (aA)	8		33,0ke		500 e			
	T Rautiainen	M	27.10	25	2140/1	53,7	ol	c c	hyv
	T Okkolin	L	05.06	21	2200/1	32,0	kl	c c	hyv
		R	07.07	2	2100/2	33,9	1	c c	*12
		T	22.07	2	2100/3	33,0x	7	c c	*21

Yht: 11 0-2-1 2014: 8 0-2-0 a 34,2 1.150 e 2013: 3 0-0-1 39,5 60 e									
9	GRISKA 5v prt o A.T. Eko - Mimma - Kihin-Muisto sin valk harm - sin valk Mika Juutila, Hattula JARMO SAARELA (dA) (Mika Juutila)(H1)	2160:1	J Saarela	K 27.03 1 2120/4 35,6 2 T 01.04 2 2140/2 34,2x 5 L 17.04 2 2180/6 34,4x 7 F 22.04 1 2160/2 35,8 10 K 22.05 2 2120/4 38,4x 9		34,2ke		1.210 e	
Yht: 1 1-0-0 2014: 1 1-0-0 a 35,4 800 e 2013: 0 0-0-0 0 e									
10	VIESKER-SIRU 5v prn o Viesker - Siru-Loora - Siruluonto vihr orans musta - vihri orans musta Tiainen Janne & Tupamäki Antti, Petäjavesi ANTTI TUPAMÄKI (eA) (Risto Tupamäki)(a1)	2	K Masalin A Niinen An Tupamäki	J 05.06 22 2120/5 - J 20.03 21 2180/1 36,8 S 09.09 2 2100/2 35,4 S 28.09 2 2100/4		35,4ke		800 e	kl c c hll kl c c hyv c c 35 c c
Yht: 7 0-1-2 2014: 7 0-1-2 a 32,2 1.010 e 2013: 0 0-0-0 0 e									
11	ISSAKAN POUTA 4v prt o Cameron - Rikun Tyttö - Rikhart vihr pun - vihri Talli Poutahaukat, Lappajärvi HANNU TORVINEN (eA) (Jouni Hallikas)(a2)	3	J Hallikas E Holopainen	La 04.07 1 2100/7 35,2x Lo 28.07 2 2120/2 - M 07.08 8 2100/5 33,0 Jo 08.09 1 2160/4 35,2x J 14.09 1 2180/3 32,2		32,2ke		1.010 e	5 c c 128 hll c c 104 7 c c 656 3 c c 196 3 c c 61
Yht: 7 1-1-0 2014: 7 1-1-0 a 32,9 1.140 e 2013: 0 0-0-0 0 e									
12	VIÄRÄNE 4v vprt r Valtraus - Boniitta - Suikun Ero sin valk vihri - sin valk Ruotsalainen Saara & Suutari Anu, Juva JANI RUOTSALAINEN (aA)	4	J Ruotsalainen	F 05.05 1 2160/11 38,4x Vi 23.05 1 2180/1 - Jm 13.07 2 2140/3 - Ku 12.09 2 2120/2 32,9 T 23.09 2 2100/3 31,0a		32,9ke		1.140 e	7 c c 63 hpl c c 88 hll c c 142 1 c c 171 hlo6 c c 570
Yht: 16 0-1-3 2014: 10 0-1-2 a 32,3 1.410 e 2013: 6 0-0-1 35,9 200 e									
13	TAIGA TUULIA 5v vprt t Liising - Villituuli - Saran Salama musta valk pun - musta pun Pasi Ekola, Pietarsaari MIKA FORSS (dA) (Pasi Ekola)(H1)	2180:1	J Länsimäki V-E Paavola N Jokela	Ka 22.06 3 2080/2 35,4x S 18.08 4 2100/7 - Kn 31.08 8 2080/2 35,9 3 V 12.09 2 2140/3 32,3 5 V 21.09 4 2120/3 33,6x 6		32,3ke		1.610 e	5 c c 217 hll c c 578 3 c c 75 5 c c 398 6 c c 280

TOTO	Voittaja	1-sija	2-sija	3-sija	Kaksari
500m	1000m	3. 500m/2000m	viim. 500m		Vaihto

Vihjeet: 4-2-12-6

		vaihto: _____					
		vaihto: _____					
lähtö	nro	hevonen	voittaja-kerroin	poissa	%	pelattu €	toto4-kerroin

Lähtö

5

Valk-Musta

Keski-Suomen Osuuspankki -lähtö

Ryhmäajo lv 2140 m enint. 33 000 €

Palkinnot: 900-450-225-135-90 €

Voittajahevoselle loimi.



	Yht: 76 4-5-8 2014: 16 0-0-1 14,1a	15,7	1.035 e	2013: 15 1-1-1	15,6a	17,5	2.210 e	
1	LASS LOVE (SE)	2140:1	14,1aly	15,7ke			27.418 e	
	7v prn t Cocktail Jet - Lass Party - Smasher sin valk kulta - sin valk Terho Korpinen, Mänttä-Vilppula JONI-PETTERI IIRI (eA) (Anna Viljakka)(H1)	J Saarela	T 15.07 4	1600/9	14,1a	7	φ c 387	
		M	31.07 6	1600/11	14,4a	9	φ c 999	
		V Tonttila	T 12.08 7	1600/6	15,5a	8	φ φ 720	
		J-P Iiri	P 07.09 7	1600/1	-	hpl	φ c 271	
		K Venäläinen	T 23.09 9	2100/11	17,2	8	φ φ 666	
	Yht: 52 7-3-6 2014: 4 0-0-0 15,3a	200 e	2013: 20 7-2-4 12,4a	14.890 e				
2	CARMELLA CORLEONE (SE)	2	12,4aly	17,1ke			25.053 e	
	6v prn t Mr Pine Chip - Quattro Face - Echo sin valk - valk P.P. Stable, Jyväskylä PEKKA PIIRAINEN (B)	A Moilanen	F 21.09 8	2640/10	17,7ax	12	c c 131	
		T	14.01 6	2100/6	17,9a	9	c c 52	
		T	18.03 5	2100/1	15,3a	4	c c 79	
		T	01.04 4	2100/12	16,9ax	hlo11	φ φ 53	
		T	22.07 7	2100/8	18,0a	10	c c 139	
	Yht: 56 5-9-9 2014: 13 1-1-1 13,5a	15,4	1.555 e	2013: 17 3-5-0	12,5a	17,4	9.927 e	
3	BACCARDI AKEMA (SE)	3	12,5aly	14,6ly			30.577 e	
	6v prn o Darius - Beautiful Bell - Earthquake vihr pun - vihr Akn-Talli, Kokkola HANNU TORVINEN (eA) (Tuomo Koivumäki)(H1)	Ha Torvinen	Ro 22.06 9	2600/10	17,3a	8	c c 383	
		A Moilanen	Kt 12.07 11	1600/3	13,5a	6	c c 117	
		N Jokela	O 21.07 7	1600/7	14,8ax	10	c c 141	
		O	28.07 6	2100/4	17,2	7	c c 167	
		M Jaara	Y 10.08 7	1600/2	15,4	6	c c 81	
	Yht: 63 8-8-7 2014: 9 0-1-0 14,6a	380 e	2013: 9 0-0-1 15,5a	840 e				
4	IT'S JACK	4	14,5aly	17,6ke			20.130 e	
	7v prn o Express It - Shania Brave - Choctaw Brave vihr musta - vihr Sara Lahti, Seinäjoki NIKO JOKELA (A) (Mika Siirila)(H1)	M Jääskeläinen	La 04.07 6	1609/10	16,0a	9	c c 440	
		S Ristimäki	S 23.07 4	2100/11	15,8a	7	c c 619	
		N Jokela	V 01.08 8	2600/1	17,5a	7	c c 237	
		O	19.08 6	1600/10	14,6a	7	c c 497	
		V	12.09 3	2100/10	22,2a	10	c c 251	
	Yht: 47 5-6-2 2014: 11 1-0-0 14,0a	22,1	970 e	2013: 11 0-1-0	15,4a	16,5	1.192 e	
5	PALLE FAGER (SE)	5	14,0aly	15,6ke			26.296 e	
	8v trn r Alf Palema - Busan Fager - Pershing sin valk vihr - sin valk Harri Tollola, Saarijärvi JANI RUOTSALAINEN (aA) (Harri Tollola)(H1)	H Tollola	Vi 08.08 7	1640/2	17,2a	5	φ φ 114	
		J	13.08 5	2140/11	18,7a	8	c c 522	
		Y	14.09 7	1600/10	19,3ax	10	c c 999	
		F	20.09 12	1640/3	14,6a	9	φ φ 185	
		H Kotilainen	Pk 28.09 7	2100/1			c c	
	Yht: 75 4-5-3 2014: 6 0-0-0 15,7a	18,1	65 e	2013: 32 0-1-1	15,6a	16,1	1.337 e	
6	TROUBADOUR KEMP	6	14,1aly	16,1ke			27.496 e	
	9v trn r Barbeque - Ambro Apostle - Malabar Man tumm sin kelt - tumm sin kelt Harri Tollola, Saarijärvi HENRI BOLLSTRÖM (A) (Harri Tollola)(H1)	H Tollola	Pk 08.06 7	2080/1	19,0	6	c c	
		Kt	30.06 6	2600/9	21,4ax	10	φ φ 964	
		He Bollström	La 04.07 6	1600/1	15,7a	6	c c 525	
		Jo Tarvainen	Hj 20.07 7	2080/5	18,1x	11	φ φ 452	
		H Tollola	Pk 28.09 7	2100/2			c c	
	Yht: 31 2-6-2 2014: 12 0-3-1 13,5a	15,6	5.557 e	2013: 4 0-1-0	16,0a	17,1	2.715 e	
7	MATTERHORN (SE)	7	13,5aly	15,6ke			14.365 e	
	6v prn r Finish - Anja Tempest - Jobie Tempest sin valk harm - sin valk Hyytiäinen Jari & Tollola Harri, Saarijärvi JARMO SAARELA (dA) (Harri Tollola)(H1)	Jo Tarvainen	Su 11.07 2	2100/6	-a	hpl	c c 78	
		Hj	20.07 21	2060/4	20,7	kl	c c hyv	
		Pi	26.07 4	2100/1	16,4a	7	φ c 183	
		H Tollola	Pi 17.08 6	2060/5	-	hpl	c c 632	
		Jo Tarvainen	Pk 28.09 5	2100/1			c c	
	Yht: 82 12-13-10 2014: 15 0-4-2 12,8a	16,3	3.750 e	2013: 19 3-1-4	14,5a	5.930 e		
8	EVELYN INDEX	8	12,8aly	16,3ke			27.600 e	
	7v prn t Ever To Excel - Dahlia Index - Piggvar musta valk pun - musta pun Violkkinen A. & M. & Tolonen M., Jyväskylä MIKA FORSS (dA) (Tanja Soukka)(a1)	E Holopainen	H 26.04 4	2140/8	16,8	7	c c 415	
		Ha Torvinen	J 14.05 3	2100/7	14,9a	8	φ φ 236	
		A Teivainen	T 20.05 7	2100/7	14,5a	3	φ c 129	
		Ha Torvinen	M 01.06 2	1600/10	12,8a	2	φ c 214	
		J Ruotsalainen	K 26.09 5	2100/2	16,7a	2	c c 102	

Yht: 136 18-8-14 2014: 26 1-0-4 15,1a 15,9 1.025 e 2013: 24 2-1-2 15,8a 16,5 3.130 e	
9	HARBOR BOY 9 14,5aly 15,9ly 24.465 e
9v prn r Arbor - Wayside Beauty - J.R. Broline sin valk - valk Anzelika Starostina, Jyväskylä RIKU TAIPALE (A) (Polina Starostina)(H1)	R Taipale J 13.08 5 2140/12 17,4a 4 c c 355 Pi 17.08 7 2060/8 17,9 7 c c 562 M 23.08 5 2060/4 17,7 9 c c 336 J 10.09 5 2140/6 17,2a 6 c c 276 Ku 29.09 7 1600/6 c c
Yht: 62 4-6-4 2014: 21 1-2-0 14,5a 15,2 4.070 e 2013: 5 0-0-0 16,4a 100 e	
10	ONLY LAVEC (SE) 10 13,8aly 15,2ly 25.213 e
8v prn t Enjoy Lavec - Gaby Lavec - Victor Lavec pun harm - valk sin Nyyssönen Kirsi & Niko & Fran, Kuopio IIKKA NURMONEN (eA) (Anne Takapuro)(H1)	M Forss I Nurmonen E Holopainen An Tupamäki S Markkula J 21.08 6 2140/3 15,4a 7 c c 199 L 04.09 7 2640/8 17,3a 10 c c 453 H 10.09 3 2100/4 16,7x 13 c c 782 J 14.09 7 2140/11 16,4a 7 c c 626 T 23.09 9 2100/9 17,1x 7 c c 999
Yht: 43 10-10-3 2014: 18 2-6-1 14,0a 8,675 e 2013: 14 4-2-1 15,4a 16,7 9.940 e	
11	SOPHIE SAVAGE 11 14,0aly 16,6ke 26.335 e
5v prt t Love You - Born To Ride - Express Ride musta valk teksti - musta valk Pentti Argillander, Viitasaari PENTTI ARGILLANDER (A)	P Argillander Ku 04.08 7 2100/6 15,8a 7 c c 109 J 13.08 5 2140/8 16,7a 1 c c 60 J 21.08 6 2140/9 14,8a 2 c c 79 T 02.09 6 2100/9 14,6a 2 c c *27 S 09.09 9 2100/11 16,3a 8 c c 55
Yht: 67 5-11-5 2014: 11 2-2-0 13,2a 18,7 4.375 e 2013: 13 1-2-2 11,9a 17,8 7.520 e	
12	SIMB LEX LUTHOR (SE) 12 11,9aly 16,8ke 31.419 e
8v tpn o Spotlite Lobell - Laura Simb - Anders Crown sin kelt - sin kelt Valte Salojensaari, Seinäjoki TAPANI SALOJENSAARI (A)	T Salojensaari P 03.08 5 2100/3 13,5a 4 c c 323 H 13.08 9 2100/7 15,5a 9 c c 262 H 27.08 5 2100/3 15,0a 4 c c 152 H 06.09 4 2100/8 14,8a 6 c c 999 S 28.09 7 2100/8 c c

TOTO	Voittaja	1-sija	2-sija	3-sija	Kaksari
500m	1000m	3. 500m/2000m	viim. 500m		Vaihto

Vihjeet: 11-8-10-12

TUOTTOTAVOITE:

ETU ASIAKAS-
OMISTAJILLE

3,25%

NÄIT OIKEIN.

Kysy lisää meiltä tai vieraile osoitteessa
op.fi/keski-suomi

KESKI-SUOMEN
Osuuspankki 

Lähtö

6

Musta-Valk

Suur-Jyväskylän Lehti -lähtö

Tasoisusajo kv 2140 m p. 1.28,5 +20m/ 1,1 s

Palkinnot: 1100-550-330-220-(110) €

Voittajahevoselle loimi.



3



1

JYVÄSKYLÄN

Yht: 67 5-3-4 2014: 12 0-0-1 27,6a 28,8 350 e		2013: 12 0-0-0 27,8a 30,8 530 e			
1	JOLANDA LAX 11v vpr t Hovi-Ari - Julia Lax - Vokker sin valk - valk Lehkonen Kalevi & Pertti & Valkonen Kari, Kangasniemi KALEVI LEHKONEN (C)	2140:1 K Lehkonen	26,4aly M 31.07 8 1600/5 28,2a 5 M 15.08 3 1600/8 29,8a 7 K 28.08 8 2100/1 32,1a 7 L 04.09 5 2140/11 31,2a 10 Ku 12.09 5 2100/11 33,1a 10	28,8ke 5 c c 302 7 c c 678 7 c c 390 10 c c 811 10 c c 999	10.620 e
Yht: 26 2-2-1 2014: 13 0-1-0 30,7a 29,3 245 e		2013: 7 0-0-1 32,7a 29,8 705 e			
2	VILRUUTU 8v tprt t Turo - Ruutu-Riikka - Ruutu-Poika hopea viin pun musta - viin pun Jorma Vähäkömi, Keuruu KYÖSTI AHONEN (A)	2 Ky Ahonen	30,7aly S 18.08 6 2100/5 -x k S 24.08 4 2100/6 34,9x 13 Kt 05.09 4 2120/1 29,3 6 J 14.09 4 2160/3 30,5 7 V 21.09 6 1600/8 30,7a 7	29,3ke k c c 820 13 c c 547 6 c c 999 7 c c 427 7 c c 999	5.750 e
Yht: 11 4-2-1 2014: 9 4-2-0 28,9a 29,1 6.460 e		2013: 2 0-0-1 33,7 390 e			
3	EKON HEKO 5v prt o A.T. Eko - N.P. Julia - Romeo Lax tumm sin kelt - tumm sin kelt Gunnar Lindgren, Karstula HENRI BOLLSTRÖM (A) (Mertsi Lindgren)(H1)	3 V-E Paavola A Moilanen V-E Paavola H Koivunen	28,9ake Pi 17.08 3 2060/2 29,5 1 T 26.08 10 2100/9 30,0a 4 Kn 31.08 7 2080/2 30,4 1 S 09.09 4 2100/11 28,9a 1 T 16.09 8 2100/5 29,1 2	29,1ke 1 c c 221 4 c c *28 1 c c 94 1 c c 42 2 c c *24	6.850 e
Yht: 41 7-4-2 2014: 19 6-3-2 26,0a 28,5 6.655 e		2013: 4 1-0-0 33,0 670 e			
4	VAIKITAR 10v tprt t Saran Salama - Vaikki - Vokker sin valk - sin Tuulimäen Talli, Lappeenranta ARI KELA (dA) (Ismo Truhponen)(H1)	4 He Bollström A Kela He Bollström	26,0aly Jo 26.07 1 2140/2 28,7 1 T 16.08 1 2100/1 27,3a 4 H 27.08 3 2100/8 28,8a 8 M 21.09 5 1600/12 26,0a 2 La 27.09 1 2100/1	28,5ke 1 φ c *31 4 c c 35 8 c c 71 2 c c 106 c c	7.895 e
Yht: 32 2-9-4 2014: 3 0-0-1 26,6a 29,6 1.500 e		2013: 24 0-9-3 26,0a 28,7 11.830 e			
5	PINDAROS 6v vpr t Poseidon - Kilttu - Remppa pun musta - valk Väisänen, Emilia & Oskari, Pieksämäki VESA VEHVILÄINEN (A) (Minna Rissanen)(H2)	5 E Holopainen T Okkolin	26,0ake H 09.11 3 2100/7 28,5ax 3 S 16.11 4 2100/11 29,0a hlo7 J 20.03 7 2200/1 29,6 9 La 12.04 7 2100/9 28,5a 6 J 26.04 11 2140/9 26,6ax 3	28,7ke 3 c c 106 9 c c 241 6 c c 980 6 c c 503 3 c c 340	14.510 e
Yht: 55 5-11-3 2014: 10 0-2-1 31,7a 28,8 1.420 e		2013: 6 0-1-2 29,2a 31,5 910 e			
6	KERMA 10v tprt t Apassi - Turon Vire - Turo pun kelt valk - valk Kari Viitala, Seinäjoki PETRI MYLLYMÄKI (A) (Kari Viitala)(H1)	6 Jo Länsimäki Pe Myllymäki J Länsimäki	28,0ake Y 10.08 4 2120/3 28,8 3 S 24.08 4 2100/3 32,1x 11 Ph 31.08 5 2080/1 34,0x 4 F 19.09 8 2140/8 30,6 5 V 21.09 6 1600/12 -a hll	28,8ke 3 c c 418 11 c c 83 4 c c 5 c c 328 c c 141	7.990 e
Yht: 42 4-5-7 2014: 13 0-1-3 27,3a 28,6 1.430 e		2013: 16 1-1-3 28,5a 30,9 2.790 e			
7	SATA SALAMAA 7v tprt r Saran Salama - Ponsuelli - Ponseri sin kelt - valk Martini-Talli, Jyväskylä ANSSI NIININEN (aA)	7 A Niininen	27,3aly H 13.08 6 2100/1 28,0a 9 L 04.09 5 2140/9 28,6ax 8 J 14.09 4 2160/1 29,7 3 M 21.09 5 1600/6 27,6ax 9 T 30.09 9 2100/9	28,6ke 9 φ c 206 8 φ c 135 3 c c 124 9 c c 100 c c	9.060 e
Yht: 53 5-3-9 2014: 23 1-2-4 26,4a 27,6 3.485 e		2013: 8 0-0-2 31,9a 31,0 500 e			
8	TURON LINDA 7v prt t Turo - Falinda - Fabian vihr - valk Olavi Hautaketo, Evijärvi TERO TIKKALAHTI (A) (Olavi Hautaketo)(H2)	2160:1 T Tikkalahti	26,4ake S 24.08 4 2100/5 28,6 2 Kn 31.08 7 2080/7 31,4 5 Kt 05.09 6 2120/5 27,6 8 V 21.09 6 1600/2 29,0a 2 P 26.09 5 2100/5 30,7 4	27,6ke 2 c c 73 5 c c 38 8 c c 311 2 c c 55 4 c c 73	8.315 e

	Yht: 40 11-3-6	2014: 13 2-1-2	25,5a	27,8	7.600 e	2013: 12 5-0-1	26,1a	30,6	13.240 e
9	VIPPASKONSTI	2	25,5aly	27,8ke	27.000 e				
	7v vprt o Poika-Vinkkeli - Sikon Lento - Sikko viharans musta - vihjarans musta Pohjanmaan Luokkahitsaus Oy, Lapua ANTTI TUPAMÄKI (aA) (Risto Tupamäki)(a1)	R Tupamäki An Tupamäki T Perttunen	L 24.04 K 22.05 H 28.05 Kt 11.07 Jo 26.07	6 8 3 6 7	2140/9 2100/9 2100/3 1609/9 2140/6	27,1ax 26,0a 25,7a 25,5a -a	7 6 1 5 hill	c c c c c c c c c c	51 284 74 70 271
	Yht: 37 9-5-3	2014: 9 1-0-1	25,7a	28,1	1.175 e	2013: 19 7-3-2	26,4a	28,1	16.120 e
10	APILAN PALLOSALAMA	3	25,7aly	28,1ke	19.685 e				
	6v prt o Viesker - Maipin Meno - Poika-Vinkaus sin hopea - sin Mikko Enoranta Ky, Ruovesi NIKO SALONEN (A) (Mikko Enoranta)	O Käsnänen	Jm 12.07 T 22.07 R 25.07 Ph 14.09 F 20.09	5 5 5 7 4	2180/1 2140/3 2120/4 2120/3 2140/11	28,7 29,7 29,3 28,1 26,3a	1 12 8 3 4	c c c c c c c c c c	141 219 93 70 261
	Yht: 27 5-7-3	2014: 15 1-6-1	28,3a	27,5	5.270 e	2013: 8 3-0-1	32,8a	32,8	5.300 e
11	HUJANHAJAN	4	28,3ake	27,5ke	12.110 e				
	6v rrt t Sikko - Uja - Patrik vihjaralk musta - vihjaralk Anu Hyttiäinen, Jamsä JOUNI TÖRMÄNEN (A) (Anu Hyttiäinen)(H2)	Jou Törmänen	H 13.08 T 26.08 F 31.08 J 14.09 H 24.09	3 8 5 4 8	3140/2 2120/2 2140/3 2180/1 2100/4	29,2 29,2 28,3a 28,2 29,0a	5 2 2 1 4	c c c c c c c c c c	44 242 45 88 90
	Yht: 61 13-11-8	2014: 2 0-0-0	30,0a	28,0	80 e	2013: 15 4-2-1	23,0a	26,6	9.650 e
12	MUISTON HURJA	2180:1	23,0aly	26,6ke	29.310 e				
	10v trt t Huiman Pyste - Kirpun Muisto - Kihin-Muisto pun sin valk - valk pun Kontinen H. & Hintikka K. & Makkonen P., Suonenjoki HARRI KONTTINEN (aA)	H Konttinen	Ku 06.09 J 30.09 Jo 18.10 Vi 23.05 Ku 09.06	7 8 9 5 5	2100/3 2100/6 2140/5 2160/3 2100/5	27,7a 28,3a 28,6a 28,0 30,0a	1 10 5 5 9	c c c c c c c c c c	60 131 216 142 52
	Yht: 122 9-9-10	2014: 12 0-1-0	a 27,3	1.095 e		2013: 23 3-2-1	24,8a	27,5	6.640 e
13	R.R. SEILA	2	24,8aly	27,3ke	33.460 e				
	9v trt t Niko-Vokker - Velhon Viisu - Patrik sin valk harm - sin valk Aarne Halla-Aho, Soini JARMO SAARELA (dA) (Aarne Halla-Aho)	V-E Paavola J Saarela	Pi 26.07 S 18.08 Kt 05.09 J 14.09 S 28.09	6 6 6 4 6	2100/1 2140/2 2120/4 2180/4 2120/1	29,4 30,3x 27,4 28,7x 27,3	5 10 6 2 c c	c c c c c c c c c c	313 164 180 112 c c
	Yht: 136 25-17-15	2014: 11 1-0-2	a 27,3	712 e		2013: 18 0-5-3	26,0a	27,0	1.570 e
14	TIKTAATTORI	2200:1	23,9aly	26,2ke	37.312 e				
	13v prt r Taikuri - Cathriina - Hilurin Lento sin valk kelt - sin Tuuja Jäppinen, Hankasalmi PEKKA VEHVILÄINEN (aA) (Tuuja Jäppinen)(H2)	Sa Vehviläinen P Vehviläinen Sa Vehviläinen Pi Salminen Sa Vehviläinen	Pk 09.08 T 12.08 M 23.08 Ps 31.08 Ku 12.09	6 3 4 3 7	2040/2 2120/2 2080/1 2160/2 2100/1	27,4 28,8 27,5x m31,8x 27,3	3 3 7 1 8	c c c c c c c c c c	c c 224 204 c c 394

TOTO	Voittaja	1-sija	2-sija	3-sija	Kaksari
500m	1000m	3. 500m/2000m	viim. 500m		Vaihto

Vihjeet: 3-4-11-10

Lähtö

7

Vaal.rusk-Musta

Hotwings / SiipiWeikot -lähtö

Ryhmäajo lv 2140 m enint. 63 000 €

Palkinnot: 1000-500-250-150-100 €

Voittahevoselle loimi.



4



2



SIIPIWEIKOT



	Yht: 114 17-8-15	2014: 12 0-0-1	14,3a	15,6	505 e	2013: 16 1-1-2	13,7a	16,3	6.610 e
	SPEEDSPIDER		2140:1			12,7aly		13,7ke	56.265 e
1	9v trn r Choco Chip Hanover - Hac Dolly - Victory Cap sin viol - valk Kasperin Talli, Jyväskylä MATTI RIIPINEN (B) (Petri Valkonen)(H2)	R Tupamäki K Masalin	Jm 12.07 4 M 07.08 7 Ps 08.08 8 J 21.08 7 M 21.09 6	2100/4 1600/10 1700/4 2140/8 2140/1	16,9a 7 14,3a 5 19,3a 4 17,3a 9 15,6 10				c c 145 c c 461 c c c c 724 c c 259
	Yht: 78 15-14-3	2014: 21 1-4-1	11,8a	16,5	4.730 e	2013: 21 4-2-0	12,4a	21.900 e	
	BRAVE EIGHT		2			11,8aly		15,7ke	56.620 e
2	6v trn r Cr V Eight - Brave Baroness - Baron Pepper pun harm - valk sin Liukkonen Jemina & Joakim & Jyrki, Hankasalmi IIKKA NURMONEN (eA) (Jyrki Liukkonen)(H2)	Ha Torvinen He Bollström Mik Pitkanen K Rosimo	Ku 04.08 6 Ps 08.08 8 H 20.08 5 K 11.09 6 L 25.09 4	1600/1 1700/5 2100/4 2100/9 2140/5	13,4a 2 18,6a 1 16,0a 9 15,7a 3 15,8a 5				¢ c *27 c c ¢ c 290 c c 127 c c 88
	Yht: 82 6-8-13	2014: 14 0-1-1	13,8a	16,0	1.995 e	2013: 25 3-4-5	13,6a	17,0	19.930 e
	DEEP INSIGHT		3			13,6ake		15,4ke	39.155 e
3	8v prn r Luvsamust - Another Geisha - Frakas sin kelt valk - sin kelt valk Team Insight, Lahti PASI TIKKALA (A)	Pa Tikkala M Forss Pa Tikkala	H 18.06 5 La 19.06 7 L 05.07 10 R 17.07 6 H 24.09 5	2100/3 2100/1 3140/3 2100/7 3100/6	13,8a 2 18,3a 7 17,5a 11 17,1 9 17,6 13				c c 999 c c 43 c c 400 c c 207 c c 943
	Yht: 83 13-7-8	2014: 17 0-1-2	13,9a	14,8	1.575 e	2013: 16 1-1-0	15,1a	5.040 e	
	NIGHT BIRD		4			13,7aly		14,0ke	49.130 e
4	8v mrn t Super Arnie - Baltic Storm - Quick Pay musta valk pun - musta pun Heikki Hämaläinen, Laukaa MIKA FORSS (dA) (Heikki Hämaläinen)(H1)	Sa Vehviläinen J Ruotsalainen Sa Vehviläinen	Pi 26.07 7 J 21.08 7 K 28.08 4 J 10.09 5 J 14.09 7	3080/5 2140/7 2100/9 2140/5 2140/6	18,5 11 15,9a 8 15,2a 3 16,2a 2 15,5a 5				c c 882 ¢ c 853 ¢ c 260 ¢ c *27 c c 360
	Yht: 67 7-9-4	2014: 5 0-0-0	15,8a	16,2	675 e	2013: 2 0-0-0	14,1a	18,8	0 e
	VIGGO TRIZZ* (SE)		5			13,5aly		14,3ly	53.371 e
5	7v rn o Turbo Sund - Tamarindos Trizz - Turbo Thrust vihr kelt valk - vihr valk Olavi Nikkinen, Ruotsi TEEMU OKKOLIN (aA)	J Ruotsalainen	Ku 09.06 7 Jo 23.06 6 Jo 03.07 4 H 10.09 3 L 25.09 4	2100/3 2140/3 3180/2 2100/2 2140/6	17,4a 4 15,8a 4 20,2x 7 16,2 4 17,2a 10				c c 182 c c 135 ¢ c 78 c c 248 c c 147
	Yht: 69 8-7-11	2014: 12 0-4-1	13,4a	6.975 e	2013: 15 2-2-2	13,2a	2.790 e		
	SUPER CENT (SE)		6			12,3aly		18,8ke	43.872 e
6	7v mrn o Center Field - Super Tec - Super Arnie sin kelt - sin kelt Valde Salojensaari, Seinäjoki TAPANI SALOJENSAARI (A)	T Salojensaari	P 02.08 10 T 16.08 11 Tk 23.08 9 J 30.08 7 F 20.09 5	2100/10 2100/10 2100/9 1640/1 2140/11	13,4a 2 14,7a 5 14,6a 4 13,5a 2 15,7a 9				¢ c 999 ¢ c 77 ¢ c 537 ¢ c 75 c c 454
	Yht: 46 6-1-11	2014: 15 1-1-1	12,5a	17,4	3.110 e	2013: 12 1-0-5	12,3a	13.000 e	
	JACKPOT COMERY		7			12,3aly		15,9ke	62.428 e
7	5v rn o Amigo Hall - Jewelry Store - Supergill tumm sin kelt - tumm sin kelt Dimitri Hedman, Jyväskylä HENRI BOLLSTRÖM (A) (Dimitri Hedman)(a2)	Sa Vehviläinen He Bollström J Svart P Gubellini J Ruotsalainen	Jo 23.06 6 La 04.07 7 Jm 12.07 4 M 20.07 5 Ku 29.09 4	2140/1 1609/6 2100/3 1609/4 2600/4	15,7a 2 13,5a 6 16,5a 1 12,5a 10 15,7a 9				¢ c 46 ¢ c *30 c c 49 c c 828 c c
	Yht: 104 6-13-16	2014: 12 0-1-1	15,3a	16,1	970 e	2013: 22 1-1-6	13,6a	16,3	4.696 e
	FOUR JOHANNES* (SE)		8			13,6aly		15,7ke	33.481 e
8	8v rn r Red Xing - Västerbo Bahia - Nuclear Kosmos sin kelt - kelt Peräsalo Mika & Markku, Kauhava MIKA PERÄSALO (A) (Jani Peräsalo)(H1)	J Peräsalo	V 01.08 7 S 08.08 7 S 18.08 9 Kt 05.09 7 S 17.09 4	2100/1 2100/3 3120/5 2120/3 2100/6	16,5a 5 16,7a 6 18,7x 13 16,1 8 16,3a 5				c c 114 ¢ c 149 c c 784 c c 787 ¢ c 296

Yht: 72 20-8-6 2014: 15 4-2-0 15,3a 15,3 9.040 e 2013: 14 4-1-3 15,2a 16,5 7.090 e	
9	DUST TO DUST 9 14,8ake 15,3ke 40.570 e 8v mpaist t Tap In - Woodhill's Eileen - Landoas pun sin valk - valk pun Konttinen Minna & Päivi & Peräkammarin Pojat-Talli, Suonenjoki-Espoo HARRI KONTTINEN (aA) (Minna Konttinen)(H1) He Bollström Jo 11.04 7 2140/6 16,0 1 φ c 125 Ku 18.04 6 2100/1 15,3 1 φ c *22 J 26.04 9 2640/11 15,9a 7 φ c 142 T 13.05 7 2100/3 15,3a 9 φ c 76 H Konttinen Jo 08.06 8 2140/2 16,8x 7 φ c 100
Yht: 84 7-9-14 2014: 3 0-0-0 15,5a 0 e 2013: 19 0-1-4 14,2a 16,2 6.300 e	
10	MADDE MOOSE (SE) 10 13,3aly 15,6ke 42.486 e 8v trn t Super Arnie - Monrachat - Larabello vihr valk musta - vihr valk UV Stable, Lahti JOUNI TÖRMÄNEN (A) Jou Törmänen H 09.10 6 2100/11 16,0a 3 c c 100 H 23.10 5 3100/4 18,6 11 c c 283 H 17.08 7 2100/4 16,0a 9 φ c 362 M Kullberg T 26.08 2 2100/11 m18,4a 10 c c 349 Jou Törmänen T 16.09 6 2100/2 15,5a 6 φ c 295
Yht: 103 10-7-8 2014: 4 0-0-0 17,1a 18,0 0 e 2013: 16 0-0-2 16,1a 17,6 810 e	
11	U-TURN HOSS 11 13,6aly 16,0ke 57.938 e 8v prn o Not Disturb - Blushing Lass - Speedy Somolli sin valk lila - sin valk pun Burnout Stable, Mikkeli MIKKO VALTONEN (eA) (Antti Ripatti)(H1) A Ripatti La 29.12 6 2120/2 21,6 7 c c 246 L 09.01 4 2160/3 18,0 9 c c 771 Jo 26.01 6 2140/2 18,3a 8 c c 477 J 03.02 4 2140/8 18,3ax 7 c c 999 J 14.09 7 2140/10 17,1a 10 c c 595
Yht: 155 20-14-23 2014: 30 3-5-2 12,8a 15,4 12.170 e 2013: 23 4-1-4 14,5a 14,0 8.470 e	
12	LASS INDUS (SE) 12 12,8aly 14,0ke 55.549 e 10v trn r Cocktail Jet - Drop In - Speedy Somolli sin valk vihr - sin valk Nea Lappalainen, Uurainen JANI RUUTSALAINEN (aA) (Ari Lappalainen)(H1) J Ruutsalainen Ku 04.08 6 1600/9 13,6a 3 φ φ 55 M 07.08 7 1600/8 14,4a 6 φ c 188 He Bollström Pi 17.08 7 2080/3 17,3 8 c φ 81 J Ruutsalainen J 14.09 7 2140/12 14,9a 2 φ c 496 L 25.09 4 2140/11 15,2a 2 φ φ 60

TOTO	Voittaja	1-sija	2-sija	3-sija	Kaksari
500m	1000m	3. 500m/2000m	viim. 500m		Vaihto

Vihjeet: 2-12-4-9



Lähtö

8

Lila-Valk

Nuorten Sarja 2014

Tasoitusajo 4-5-v. sh 2140 m,

p. 750 € +20m/ 500 €

Palkinnot: 2000-1000-500-300-(100) €

Voittahevoselle loimi.



Yht: 12 0-1-1 2014: 8 0-1-1 a 35,5 525 e 2013: 4 0-0-0 38,0 30 e											
KAIRAN KARSKI		2140:1		35,5ke		555 e					
1	5v vrt o Kippi S -	M Jauhola	So	05.07	1	2160/3	41,6x	9	c c	107	
	R.R. Carmen - Vinkaus	M Aikio	Ro	27.07	1	2100/2	35,5	2	c c	279	
	sin valk harm - sin valk		Ro	09.08	11	2120/3	37,9	10	c c	287	
	Pauli Häätälä, Sodankylä		To	16.08	1	2140/2	42,1x	6	c c	125	
	JARMO SAARELA (dA)		Ro	20.09	1	2200/1	36,9	3	c c	327	
	(Pauli Häätälä)(H1)										
Yht: 1 0-1-0 2014: 1 0-1-0 a 34,1 300 e 2013: 0 0-0-0 0 e											
DRACO		2		34,1ke		300 e					
2	4v rt o Joihuri -										
	Dara - Turo	P Vilpponen	M	20.04	21	2140/3	45,8	kl	c c	hyl	
	sin valk vihr - sin valk		M	31.07	21	2140/5	41,3	kl	c c	hyv	
	Teemu Kuusela, Joroinen		M	07.08	1	2100/2	34,1	2	c c	198	
JANI RUOTSALAINEN (aA)											
(Teemu Kuusela)(H1)											
Yht: 6 1-1-1 2014: 6 1-1-1 a 34,7 650 e 2013: 0 0-0-0 0 e											
TURHASURU		3		34,7ke		650 e					
3	4v tprt r Turhapuro -	He Hietanen	S	08.08	1	2100/1	35,3	3	c c	102	
	Surilla - Vokkerilla	Ma Hietanen	T	12.08	1	2100/3	36,5	1	c c	45	
	sin vihr - sin		S	24.08	1	2140/1	35,0	6	c c	123	
	Jorma Kivimäki, Kauhajoki	T Ala-Nikkola	V	12.09	2	2120/4	34,7	8	c c	301	
	JONNY LÄNSIMÄKI (A)	Ma Hietanen	S	28.09	2	2100/1			c c		
	(Jorma Kivimäki)(H1)										
Yht: 4 1-0-1 2014: 4 1-0-1 a 34,3 325 e 2013: 0 0-0-0 0 e											
KIVINIEMEN MANTA		4		34,3ke		325 e					
4	4v klm t Humeeti -	A Moilanen	T	29.10	21	2140/2	42,6	kl	c c	hyv	
	Venla Pat - Viltterin Vile		T	01.04	2	2100/6	40,1x	11	c c	86	
	vihr pun - vihr		P	13.06	10	2100/1	35,1	8	c c	108	
	Kirsi Silvas, Hämeenkyrö	He Hietanen	Ka	22.06	1	2060/8	38,3	3	c c	53	
	HANNU TORVINEN (eA)	O Känänen	Ph	14.09	1	2120/4	34,3x	1	c c		
	(Tero Silvas)(H1)										
Yht: 14 0-2-0 2014: 11 0-2-0 a 34,4 670 e 2013: 3 0-0-0 42,9 0 e											
NOITIN NOPSA		5		34,4ke		670 e					
5	5v prt r K.M. Nopsa -	J Ruotsalainen	Ku	22.08	2	2100/1	35,6x	7	c c	341	
	Villielli - Aatami	P Vilpponen	M	23.08	1	2080/1	35,1x	2	c c	70	
	tumm sin kelt - tumm sin kelt	J Ruotsalainen	Jo	08.09	1	2160/1	34,4	2	¢ c	198	
	Heidi Juola, Mikkeli	K	11.09	1	2100/4	36,7x	13	c c	171		
	HENRI BOLLSTRÖM (A)	M	21.09	1	2120/4	-	hil	c c	150		
	(Heidi Juola)(H1)										
Yht: 10 0-0-3 2014: 9 0-0-3 a 32,6 540 e 2013: 1 0-0-0 41,3 0 e											
RIKASSON		6		32,6ke		540 e					
6	5v prt r Erikasson -	A Hammar	Jm	12.07	2	2120/3	37,5	5	c c	203	
	Hollerli - V.T. Ajatus	S Markkula	Km	27.07	1	2120/5	-	hpl	c c	408	
	vihr kelt - vihr	A Hammar	T	12.08	1	2120/2	35,8	3	c c	208	
	Rikas On Talli, Tampere		P	29.08	10	2140/3	35,5x	5	c c	240	
	ARTO HAMMAR (aA)		T	16.09	1	2140/1	32,6	3	¢ c	111	
	(Marti Hämäläinen)(H1)										
Yht: 9 1-0-1 2014: 7 0-0-1 a 33,5 280 e 2013: 2 1-0-0 35,4a 40,5 600 e											
SIRKKON		2160:1		35,4ake		33,5ke		880 e			
7	5v vprt o Poika-Siro -	T Okkolin	K	27.02	10	2100/6	-	hpl	c c	83	
	Arkkon - Jaavin-Poika		L	10.04	2	2180/3	34,9x	hlo8	c c	181	
	musta sin - sin	H Halme	L	17.04	21	2180/1	35,3	kl	c c	hyv	
	Paavo Takala, Hollola	A Moilanen	K	22.05	2	2120/2	33,5	8	c c	308	
	ARTO LAAKSONEN (aA)	A Laaksonen	Ks	08.06	5	2120/5	35,4x	7	c c	338	
	(Paavo Takala)(H1)										
Yht: 7 1-1-0 2014: 3 1-0-0 a 33,3 750 e 2013: 4 0-1-0 45,4a 39,3 100 e											
VIRMAAN MUISTO		2		45,4ake		33,3ke		850 e			
8	5v tprt t Romeo Lax -	K Rosimo	Lo	29.07	2	2120/4	-x	k	c c	667	
	Virmaan Vilma - Suikon Ero	J Ruotsalainen	J	09.12	1	2140/3	45,4ax	10	c c	330	
	sin valk - sin	R Tupamäki	Su	25.05	1	2120/2	37,1	4	c c	226	
	Alvari Nyman, Kangasniemi	K Venäläinen	Ks	08.06	1	2120/3	33,3	5	c c	339	
	ARI KELA (dA)	E Holopainen	Lo	23.06	2	2120/1	36,9	1	c c	36	
	(Merts Lindgren)(H1)										

Yht: 14 1-1-0 2014: 12 1-1-0 a 33,3 1.060 e 2013: 1 0-0-0 47,4 0 e									
9	RYÖVÄRI 5v vprt o Joihuri - Sirun Tuiske - Turo musta - musta Virpi Ryhänen, Iisalmi HEIKKI REPO (A)	3	H Repo	Y 10.08 1 2120/4 36,7 5 c c 116 Li 11.08 10 2100/3 34,9 7 c c 881 O 19.08 1 2180/3 33,3 1 c c 72 S Raitala Ku 12.09 9 2100/3 - hpl c c 107 H Repo Kj 27.09 10 2140/7 c c	33,3ke		1.060 e		
Yht: 15 0-1-3 2014: 12 0-1-2 a 34,9 815 e 2013: 3 0-0-1 41,3 30 e									
10	PIETRO ROK 5v prt o Petrus Rok - Titina Rok - Patrik sin valk - valk Rok-Talli Ky, Kaustinen PERTTI RANTALA (A)	4	P Rantala	Kj 14.08 1 2120/1 38,6x 3 c c 194 Pi 17.08 1 2080/6 37,4x 3 c c 374 S 24.08 1 2120/1 35,1 2 c c 349 Kn 31.08 8 2120/1 37,2x 5 c c 108 Kt 05.09 1 2100/4 37,5x 11 c c 567	34,9ke		845 e		
Yht: 7 0-1-1 2014: 7 0-1-1 35,0a 32,2 1.025 e 2013: 0 0-0-0 0 e									
11	TUURIN PELI 4v prt r Tähän Tuuri - Inkun Tyttö - Kihin-Muisto musta valk pun - musta pun Laine Päivi & Raento Pauliina, Ypäjä - Helsinki MIKA FORSS (dA) (Terho Rautiainen)(a1)	5	T Rautiainen	Jo 21.04 1 2140/10 35,0a 4 c c 49 M 07.08 8 2100/2 32,2 6 c c 357 K 28.08 10 2100/5 33,9 3 c c 207 K 11.09 1 2120/3 32,6x 4 c c 160 M 21.09 1 2100/2 32,7 4 c c 43	35,0ake	32,2ke	1.025 e		
Yht: 13 2-3-0 2014: 8 2-1-0 29,7a 30,3 1.820 e 2013: 5 0-2-0 32,7a 35,2 840 e									
12	LUMITYKKI 5v prt r Viestaus - Turoliiri - Turo vihr pun - vihri Eero Mäkinen, Jämsä JUKKA TORVINEN (eA) (Oskari Mäkinen)(H2)	2220:1	Ju Torvinen	T 20.05 1 2140/2 29,7x hlo3 c c *23 J 13.08 1 2240/1 - hill c c 42 T 26.08 1 2160/1 30,3 2 c c 107 Ku 12.09 9 2120/4 31,7x 5 c c 78 T 30.09 1 2120/4 c c	29,7ake	30,3ke	2.660 e		

TOTO	Voittaja	1-sija	2-sija	3-sija	Kaksari
500m	1000m	3. 500m/2000m	viim. 500m		Vaihto

Vihjeet: 2-4-3-6

Paikkoja valituille.

Haluaisitko agrologiksi, insinööriksi, musiikkipedagogiksi, restonomiksi, sosiaali- ja terveysalan osaajaksi tai tradenomiksi? Vai tarvitsetko uutta potkua urallesi? Valitse joko AMK- tai YAMK-tutkinto. Lue lisää www.jamk.fi/tutkinnot.

jamk.fi

Jyväskylän ammattikorkeakoulu

Lähtö

9

Vaal.vihr.-Musta

Veljekset Wahlsten Oppilaslähtö

Ryhmäajo lv 2140 m enint. 6 750 €

Palkinnot: 700-350-175-105-70 €



Voittajahevoselle loimi.



	Yht: 31 1-4-3	2014: 15 1-1-3	15,9a	17,3	4.145 e	2013: 16 0-3-0	18,3a	17,5	1.840 e	
	NAGAREBOSHI GIN	2140:1	15,9ake	17,3ke	5.985 e					
1	4v trn o Don't Blink Twice - Knockout Kid - Wired Pine sin pun valk - sin valk Lahtinen Janina & Jukka & Niclas, Jyväskylä	Tim Holkko K Venäläinen	Ka 22.06 H 02.07 Kt 11.07	8 9 10	2060/9 2100/10 2120/6	19,4x 16,2a - hll	4 8 -	c c c c c c	*43 259 72	138 725
	HENNA HALME (eA) (Tero Lahtinen)(H1)	Te Lahtinen	T 23.09	10	2100/9	17,1a	6	c c	725	
	Yht: 20 4-3-2	2014: 20 4-3-2	16,3a	17,4	6.105 e	2013: 0 0-0-0	0 e			
	NO MONEY NO HONEY	2	16,3ake	17,4ke	6.105 e					
2	5v mrr r Don't Blink Twice - Oatfield Ronja - Lusty Hanover pun harm - valk sin Heikki Hämäläinen, Laukaa	T Ripatti J Ruotsalainen He Hämäläinen E Holopainen	K 28.08 L 04.09 J 10.09 H 17.09 H 24.09	3 1 3 2 6	2100/5 2140/10 2140/10 2100/5 2100/2	17,7a 16,8a 17,5a 16,3a 16,4a	1 5 4 1 5	φ c c c c c φ c φ c	93 68 101 33 44	
	IIKKA NURMONEN (eA) (Heikki Hämäläinen)(H1)									
	Yht: 19 3-1-2	2014: 3 1-0-0	17,3a	700 e	2013: 1 0-0-0	21,8a	0 e			
	BEYOND A GLANCE (US)	3	16,7ake	16,7ke	3.499 e					
3	6v prn t S.J.'s Caviar - Miss Milwaukee - Self Possessed vihr orans musta - vihr orans musta Kilpakorven Ravitalli Oy, Jämsä	S Markkula K Venäläinen E Holopainen K Venäläinen	T 05.01 L 24.04 L 08.05 L 15.05 T 27.05	7 21 5 5 8	2100/2 2140/1 2140/8 2140/5 2100/6	21,8ax 19,0 -a 17,3a -a	9 kl hpl 1 hpl	c c c c c c c c c c	136 hyv 524 107 145	
	ANTTI TUPAMÄKI (eA) (Hanna Kauppila)(H2)									
	Yht: 37 8-2-1	2014: 2 0-0-0	17,8a	0 e	2013: 15 2-2-0	15,8a	17,5	1.200 e		
	MELODY	4	15,8aly	17,5ke	6.430 e					
4	7v trn t Classic Response - Nessie - Texas Express vihr musta teksti - valk vihr Rok-Talli Ky, Kaustinen	Ti Ylitalo Jo Länsimäki	Pi 25.08 Pp 08.09 Y 22.09 O 21.07 V 12.09	9 8 4 8 4	2080/1 2060/2 2100/8 1600/11 2100/3	17,9 21,1 19,0a 17,8a 20,3a	5 1 9 10 11	c c c c c c c c c c	162 c c 166 603 305	
	NINA SKINNARI (eA) (Pertti Rantala)(H1)									
	Yht: 30 1-3-4	2014: 7 0-0-1	16,4a	275 e	2013: 11 1-2-1	17,3a	2.022 e			
	MR MIDNIGHT STAR* (SE)	5	16,4aly	18,4ly	4.181 e					
5	7v rn r Enjoy Lavec - Ella Hornline - Nordin Hanover pun musta - valk Vesa Kälväinen, Mäntsälä	P Ripatti T Ripatti P Ripatti	J 06.06 M 12.06 L 04.07 M 03.09 L 25.09	4 11 4 2 5	2140/6 2100/10 2140/12 2100/12 2140/6	17,1a 20,8a 17,2ax 17,7a 17,9a	5 3 7 5 6	c c c c c c c c c c	980 348 622 220 493	
	TONI RIPATTI (eB) (Petri Ripatti)(H1)									
	Yht: 31 2-1-2	2014: 15 1-1-0	14,4a	16,7	2.200 e	2013: 13 1-0-1	17,5a	17,3	2.510 e	
	SCOFIELD	6	14,4ake	16,7kp	4.770 e					
6	5v prn r Inspiration Ride - Silver Peace - Victory Play sin valk kulta - sin valk Jukka Heikkilä, Jämsä	Ma Hakkarainen Sa Vehviläinen Jou Törmänen M Forss	M 15.08 J 30.08 M 03.09 J 14.09 L 25.09	7 2 3 9 9	2100/9 2640/2 2100/11 2140/9 2140/10	16,6ax 16,7 19,8ax 16,2a 17,1a	5 5 8 5 4	φ c c c c c c c c c	225 250 *16 165 114	
	JONI-PETTERI IRRI (eA) (Jaakko Santala)(H1)									
	Yht: 28 4-3-0	2014: 10 2-2-0	16,4a	18,9	2.130 e	2013: 13 2-1-0	17,0a	18,8	2.070 e	
	EBBY RIDE	7	16,4ake	18,8ke	4.200 e					
7	5v prn r Inspiration Ride - Ebby Express - Texas Express sin valk - valk Tuomaala Luisa & Pekka, Lapua	Ma Hietanen P Tuomaala	Y 17.07 Ko 27.07 S 08.08 S 24.08 S 17.09	9 9 5 2 1	2100/9 2100/4 2100/7 2600/4 2100/3	16,4a 18,3a 19,8ax 19,7a 17,5a	1 hlo5 2 2 2	c c c c c c c c c c	559 *15 61 110 40	
	PEKKA TUOMAALA (eC) (Luisa Tuomaala)(H2)									
	Yht: 29 5-6-1	2014: 16 2-3-0	17,5a	17,5	1.965 e	2013: 13 3-3-1	17,8a	18,6	1.660 e	
	AFTERNOON BOY	8	17,5ake	17,5ke	3.625 e					
8	6v tprn r Cr V Eight - Yankee Cindy - Respected Yankee sin valk lila - sin valk pun Liukkonen Eveliina & Jouni, Hankasalmi	S Leväinen P Vehviläinen Ku 22.08 Sa Vehviläinen P Vehviläinen	Ku 04.08 T 12.08 Ku 22.08 Ps 31.08 J 10.09	8 2 5 7 3	2100/5 2620/2 2100/10 2100/5 2140/2	17,9a 19,4x 17,5a 17,5 18,1a	2 10 5 2 8	φ c c c c c φ c c c	249 230 57 c c 106	
	MIKKO VALTONEN (eA) (Tuomo Liukkonen)(H2)									

Yht: 30 2-4-1 2014: 17 1-3-1 17,9a 19,0 2.230 e		2013: 2 0-0-0 0 e		
9	SHINE ON YOU 6v trn r Express It - Allegría - Cocktail Jet vihr pun - vihr Tea Hottinen, Suomenjoki JUKKA TORVINEN (eA) (Tea Hottinen)(H1)	9 S Raitala He Bollström	Vi 04.07 10 2140/2 19,7ax 8 Pi 17.08 9 2080/3 21,6x 12 Jo 25.08 6 2140/5 18,2a 4 J 10.09 3 2140/7 -a hpl Jo 28.09 3 2140/11 c c	17,9ake 17,4ke 3.350 e c c 130 c c 311 c c 264 c c 631 c c
Yht: 48 4-5-4 2014: 13 2-0-1 15,0a 21,1 2.510 e		2013: 19 1-3-2 15,1a 19,6 1.995 e		
10	VIKING ANGELA 7v trn t Classic Response - Gabriella Run - S J's Photo valk vihr - valk vihr Mörsky, Hannu & Marja, Hankasalmi TOMMI SUNDSTRÖM (eA) (Hannu Mörsky)(H1)	10 He Bollström	Ku 17.06 5 2100/7 -a hpl L 05.07 1 2140/10 -ax k T 16.08 3 2100/5 18,9ax 8 H 03.09 10 2100/3 16,7a 7 M 21.09 4 2100/1 18,7a hlo10	15,0ake 19,6ke 5.555 e c c 48 c c 335 c c 158 c c 281 c c 41
Yht: 50 5-4-4 2014: 3 0-0-0 19,3a 17,6 0 e		2013: 7 0-0-0 16,6a 17,7 250 e		
11	YESMAN JAVA 9v mrr o Barbeque - Promessa Kontakt - Scott S Hanover musta kelt - musta Heiskanen Henna & Timi, Äänekoski MIKKO ARO (eA) (Timo Heiskanen)(H1)	11 K Rosimo H Kotilainen Jo Länsimäki E Holopainen Ha Torvinen	J 09.09 10 2100/6 18,0a 11 J 30.09 4 2100/1 19,0 6 J 09.05 3 2140/11 22,4a 11 T 15.07 10 2100/3 17,6 7 J 13.08 4 2140/6 19,3a 10	16,5ake 17,6ke 6.690 e c c 595 c c 438 c c 500 c c 657 c c 330
Yht: 15 3-2-2 2014: 15 3-2-2 14,0a 17,5 6.600 e		2013: 0 0-0-0 0 e		
12	SHE'S SO LADY 4v prn t Baron Pepper - Brave Finn - Choctaw Brave vihr pun - vihr Lappalainen Ari & Tollola Harri, Uurainen HANNU TORVINEN (eA) (Ari Lappalainen)(H1)	12 J Ruotsalainen He Bollström M Forss J Ruotsalainen M Forss	Jm 12.07 9 2100/5 17,0a 3 Jm 13.07 8 2120/3 18,4 4 M 31.07 7 1600/2 14,0a 1 J 14.09 9 2140/11 16,0a 2 La 18.09 8 2100/8 14,4a 5	14,0aly 17,5ke 6.600 e c c *31 c c *20 c c 143 c c 94 c c 135

TOTO	Voittaja	1-sija	2-sija	3-sija	Kaksari
500m	1000m	3. 500m/2000m	viim. 500m		Vaihto
Vihjeet: 2-1-12-6					Troikka

Laatua Raviurheiluun !

Wahlstenin silat ja ajopuvut valmistetaan Suomessa vuosikymmenten perinteillä ja laadusta tinkimättä !

Siloilla on markkinoiden paras takuu - rungolla viiden vuoden takuu ja työllä ja muilla osilla kahden vuoden takuu !

Meiltä ja jälleenmyyjiltämme myös muut laadukkaat hevostarvikkeet ammatti- tai harrastetoimintaan !




www.veljwahlsten.com

WÄHLSTÉN OY

WÄHLSTÉN www.veljwahlsten.com



KILLERI
RAVIRATA • JYVÄSKYLÄ

KESKI-SUOMEN RAVIRATA OY

Vesangantie 24, 40630 Jyväskylä
puh. 010 321 0260, fax. 010 321 0269
www.killeri.fi, toimisto@killeri.fi

Toimisto avoinna: ma ja ke klo 9-15, ti, to ja pe suljettu. Ravipäivinä klo 8- ravien loppuun. Omistajanvaihdokset ja tunnistukset muina aikoina sovittava Keski-Suomen Hevosjalostusliiton numerosta puh. 010 321 0263. Ilmoittautumiset ja poisjäännit 010 321 0260. Tulospalvelu ravien aikana 010 321 0262.

Toimitusjohtaja	Kari Nyysönen	010 321 0260	kari.nyysonen@killeri.fi
Toimistos sihteeri	Tytti Järvinen	010 321 0262	tytti.jarvinen@killeri.fi
Toimistos sihteeri	Tanja Markkanen	010 321 0260	toimisto@killeri.fi
Kilpailusihteeri	Janne Jääskeläinen	010 321 0260	janne.jaaskelainen@killeri.fi

HALLITUS

Antero Tupamäki (puheenjohtaja), Pekka Hämäläinen, Anne Kalmari, Heikki Kankainen, Matti Perälä, Markku Harju, Juha Sojakka



**Keski-Suomen
Hevosjalostusliitto Ry**

Keski-Suomen Hevosjalostusliitto ry
Vesangantie 24, 40630 Jyväskylä, puh. 010 321 0263
Puh.joht. Heikki Kankainen, 010 402 7183
Toiminnanjohtaja Sari Piirainen, 010 321 0263
www.hevosjalostusliitot.fi



Keski-Suomen Hevosnomistajat ry.
Puh.joht. Minna Keskinen, 040 4655 5288
Siht. Tanja Markkanen, 044 563 0760
www.kshevosnomistajat.net

Toimihenkilöt:

Suomen Hippos ry:n valvoja: Ismo Kovanen
Kilpailutuomarit: Antti Kettunen, Pertti Salonen, Vesa Liimatainen
Tuomariston sihteeri: Janne Jääskeläinen
Maalikamera: Janne Jääskeläinen
Kuuluttaja/selostoja: Juha Jokinen
Haastattelija: Lauri Hyvönen
Toton virallinen valvoja: Jari Moijanen, Ruusa Matikainen
Ensiapu: Palokunnan Urheilijat
Varikkoalueen valvoja: Esko Riikonen
Valjakkotarkkailija: Jouko Lundberg
Kengitysseppä: Jari Keto
Tekniset laitteet ja videointi: Sven Falk, Risto Salonen / Tapani Järvinen
Valokuvaus: Suvi Nieminen
Sisäänkirjoitus: Heidi Kivimaa, Kaisu Mononen
Lähtöauton kuljettaja: Erja Vesalainen
Päälähettäjä: Tanja Säynevirta
Lähettäjä: LVR, Sari Ridansuu, Noora Kivimaa, Minna Vilokkinen
Lähdön järjestäjä: Kalevi Parkkonen, Heta Kauppinen
Eläinlääkäri: Tiina Eskonen
Eläinlääkärin apulainen: Suvi Takala, Tuulia Parkkonen
Ratamestari: Markus Kohvakka
Tasoitustenlaatija: Janne Jääskeläinen
Järjestyksen valvonta: Jyväskylän Valo

Ensiapu: Palokunnan Urheilijat
Numeronjako: LC-Vaajakoski
Kannen Kuva: Mediasepät, Merja Ahola-Turpeinen

RAVINTOLA PEGASUS

Tiedustelut ja pöytävaraukset
040 751 9609

KILLERIN RAVINAISET

Leena Niininen 040 820 7022

KILLERIN RAVINUORET

Mervi Honkonen 044 546 3335
Riikka Åkerman 050 517 8096

RAVITALLIT

Kari Masalin 040 576 1315
Stall Palmroos 045 312 2325
Hemmi Lindgren 046 629 0502

RATSUTALLI

Jyväskylän Ratsastuskoulu 050 554 1458

KILLERIN KILPATALLI

Yksityishevostalli:
Sanna Heikkilä 0400 608 188